

**BURKINA FASO**

**MINISTERE DES ENSEIGNEMENTS SECONDAIRE, SUPERIEUR  
ET DE LA RECHERCHE SCIENTIFIQUE**

**DIRECTION DES ETUDES ET  
DE LA PLANIFICATION**

**OFFICE CENTRAL DES EXAMENTS  
ET CONCOURS DU SECONDAIRE**

**ANALYSE DES RESULTATS  
DU BREVET D'ETUDES  
DU PREMIER CYCLE  
DE 2005 à 2009**

Octobre 2010



**BURKINA FASO**

**MINISTERE DES ENSEIGNEMENTS SECONDAIRE, SUPERIEUR  
ET DE LA RECHERCHE SCIENTIFIQUE**

**DIRECTION DES ETUDES ET  
DE LA PLANIFICATION**

**OFFICE CENTRAL DES EXAMENTS  
ET CONCOURS DU SECONDAIRE**

**ANALYSE DES RESULTATS  
DU BREVET D'ETUDES  
DU PREMIER CYCLE  
DE 2005 à 2009**

Réalisé avec le soutien

du Projet d'appui au renforcement des capacités du Système statistique national (ARC-SSN)

financé par l'Union européenne



**Octobre 2010**



## AVANT PROPOS

Le Ministère des enseignements secondaire, supérieur et de la recherche scientifique est heureux de publier une première analyse des résultats du Brevet d'Etudes du premier cycle (BEPC). Ce document statistique regroupe les informations sur les candidats et leurs résultats de cinq sessions d'examens (2005-2009). Il présente les caractéristiques des candidats, les taux de réussite suivant ces caractéristiques et le niveau de performance dans les différentes disciplines évaluées.

La production de ce document est rendue possible grâce à la collaboration entre la Direction des études et de la planification et l'Office Central des Examens et Concours du Secondaire (OCECOS) du Ministère des enseignements secondaire, supérieur et de la recherche scientifique et grâce à l'appui technique et financier du projet d'appui au renforcement des capacités statistiques du Système statistique national (ARC-SSN), financé par l'Union européenne.

Les travaux entrepris dans le cadre de cette production sont : l'élaboration d'une base de données, la saisie des informations des procès-verbaux de délibération, le traitement et l'analyse des données.

Cette première publication sur les résultats du BEPC permet de mettre à la disposition des utilisateurs les analyses y relatives et doit contribuer à la recherche de solutions pour l'amélioration de la qualité des enseignements et de la performance des élèves.

Le Ministère compte sur vos critiques et suggestions pour l'amélioration des prochaines éditions.

Le Directeur des Etudes et de la Planification



**Boureima Jacques KI**  
Chevalier de l'Ordre des Palmes Académiques



## SOMMAIRE

AVANT PROPOS .....	5
SOMMAIRE.....	7
1.       METHODOLOGIE .....	11
2.       CARACTERISTIQUES DES ELEVES.....	13
3.       ANALYSE DES RESULTATS DU BEPC DE 2005 A 2009 .....	15
CONCLUSION .....	22
ANNEXES .....	23





## SIGLES, ABREVIATIONS ET DEFINITIONS

<b>ARC-SSN</b>	Appui au <b>R</b> enforcement des <b>C</b> apacités du <b>S</b> ystème <b>S</b> tatistique <b>N</b> ational
<b>BEPC</b>	<b>B</b> revet d'Etudes du <b>P</b> remier <b>C</b> ycle
<b>DEP</b>	<b>D</b> irection des <b>E</b> tudes et de la <b>P</b> lanification
<b>EPS</b>	<b>E</b> ducation <b>P</b> hysique et <b>S</b> portive
<b>Hist Géo</b>	<b>H</b> istoire et <b>G</b> éographie
<b>Lang techno</b>	<b>L</b> angues <b>T</b> echnologiques
<b>Maths</b>	<b>M</b> athématiques
<b>MESSRS</b>	<b>M</b> inistère des <b>E</b> nseignements <b>S</b> econdaires <b>S</b> econdaire, <b>S</b> upérieur et de la <b>R</b> echerche <b>S</b> cientifique
<b>ND</b>	<b>N</b> on <b>D</b> éterminé
<b>OCECOS</b>	<b>O</b> ffice <b>C</b> entrale des <b>E</b> xamens et <b>C</b> oncours du <b>S</b> econdaire
<b>PV</b>	<b>P</b> rocès <b>V</b> erbal
<b>SVT</b>	<b>S</b> ciences de la <b>V</b> ie et de la <b>T</b> erre
<b>TAMA</b>	<b>T</b> aux d' <b>A</b> ccroissement <b>M</b> oyen <b>A</b> nnuel

### Définitions

Taux de réussite :	Nombre de candidats admis x 100 / Nombre de candidats présentés
Résultat moyen :	Moyenne arithmétique simple des notes. Il est ramené à 100 en appliquant la règle de trois en fonction des coefficients utilisés dans le cas du total et à 20 dans le cas des notes par discipline.
TAMA	$(\sqrt[n]{\frac{p^n}{p^0}} - 1) * 100$ où $p^n$ est la valeur de la variable à la période $n$ ; $p^0$ la valeur à la période 0.



# 1. METHODOLOGIE

## 1.1. CONTEXTE

Le Burkina Faso produit depuis plusieurs années des statistiques sur les examens mais celles-ci sont limitées aux taux des succès par province, région et par genre. Ces résultats sont la compilation des procès-verbaux de délibération. Cependant beaucoup d'autres informations contenues dans les procès-verbaux ne faisaient pas l'objet d'une exploitation statistique.

Pour contribuer à l'amélioration du dispositif d'information sur les examens, le projet ARC-SSN a appuyé la Direction des Etudes et de la Planification et l'Office Central des Examens et Concours du Secondaire (OCECOS) du Ministère des enseignements secondaire, supérieur et de la recherche scientifique pour un traitement complet des résultats du BEPC sur cinq années (2005 à 2009). Ce travail permettra aux acteurs du système de faire une analyse approfondie des résultats des élèves à l'examen du BEPC.

## 1.2. RESUME METHODOLOGIQUE

Chaque année, les procès-verbaux des examens de délibération sont acheminés à l'OCECOS. Ils ne sont exploités que pour les résultats de l'entrée en seconde puis archivés.

Le projet ARC-SSN a appuyé l'OCECOS pour l'archivage numérique des résultats en réalisant une base de données informatique en Microsoft ACCESS. La saisie des données des PV a permis de capitaliser l'ensemble des informations sur les sessions 2005 à 2009.

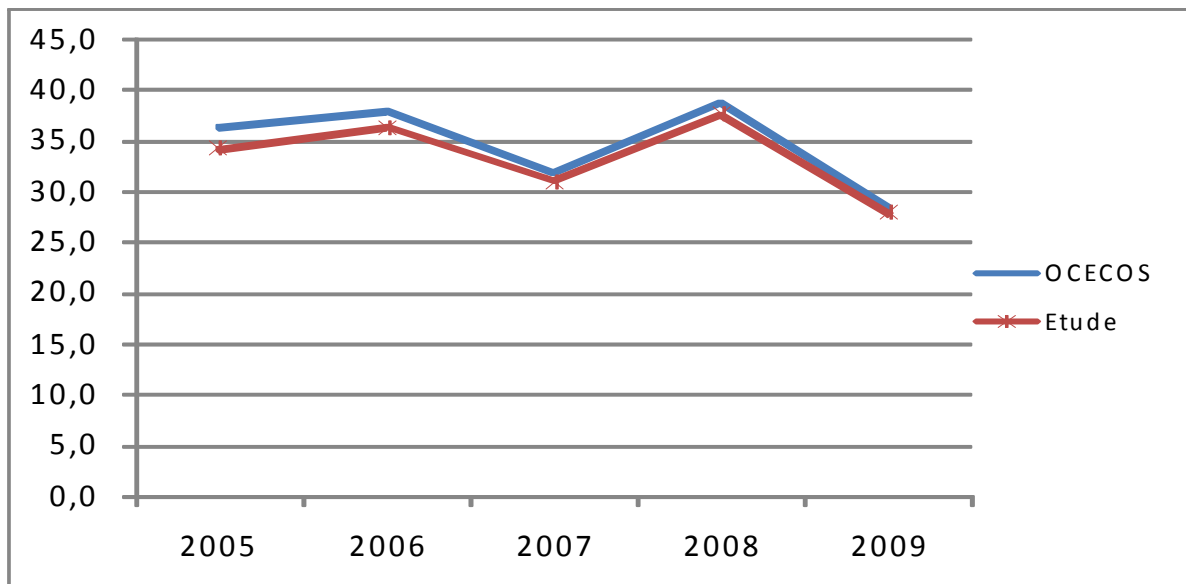
Les données saisies ont porté sur le sexe, l'établissement d'origine, l'option et les notes par discipline des candidats. L'utilisation de la base de données des établissements de la DEP/MESSRS a permis de disposer des informations collectées dans le cadre du recensement scolaire. Cependant compte tenu des changements de nom de certains établissements, plusieurs établissements n'ont pu être rattachés.

Les résultats des candidats à l'examen du BEPC de 2005 à 2009 font l'objet de la présente publication.

## 1.3. QUALITE DES DONNEES SAISIES

Les résultats publiés par l'Office central des examens et concours du secondaire (OCECOS) sont légèrement supérieurs à ceux obtenus sur la base du calcul des notes par discipline. Cette situation pourrait s'expliquer par les erreurs de saisie et la non prise en compte des candidats n'ayant pas composé. Il est aussi admis que le jury puisse repêcher certains candidats au vu de leur note. Nonobstant ces écarts, le comportement des deux courbes sur les cinq (5) sessions est le même.

Graphique 1: Comparaison des taux de réussite calculés

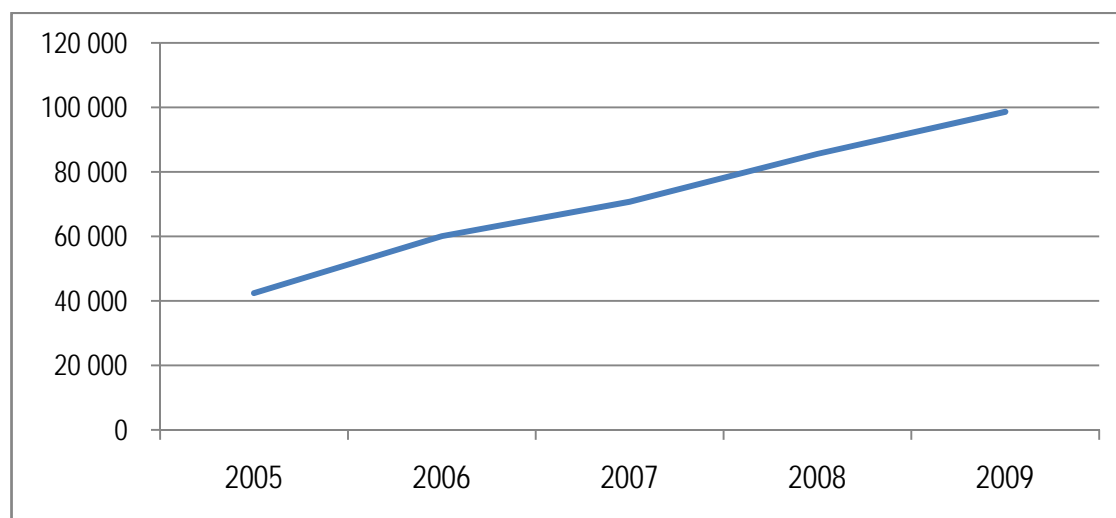


Source : Exploitation des PV de l'OCECOS et de l'annuaire des examens et concours

## 2. CARACTERISTIQUES DES ELEVES

Depuis 2005, le nombre de candidats au Brevet d'Etudes du Premier Cycle (BEPC) s'accroît d'année en année. Les candidats sont passés de 42 430 en 2005 à 98 638 en 2009 soit une augmentation annuelle moyenne de 23,5%. On enregistre donc un doublement du nombre de candidat en espace de 5 ans.

*Graphique 2 : Evolution du nombre de candidats au BEPC de 2005 à 2009*



*Source : Exploitation des PV de l'OCECOS*

### 2.1. Disparités régionales

*Tableau 1 : Répartition des candidats de 2009, pourcentage des filles et TAMA 2009/2005 par région*

Régions	Effectif	%	Filles	TAMA 2009/2005
<b>Boucle du Mouhoun</b>	9 169	9,3	40,9	41,6
Cascades	4 195	4,3	39,0	22,8
<b>Centre</b>	30 600	31,0	53,8	22,7
Centre-Est	4 597	4,7	42,5	20,5
<b>Centre-Nord</b>	4 383	4,4	42,6	18,5
Centre-Ouest	7 832	7,9	40,8	18,3
<b>Centre-Sud</b>	2 832	2,9	43,8	21,7
Est	4 853	4,9	39,1	36,6
<b>Hauts-Bassins</b>	14 568	14,8	44,4	16,1
Nord	6 738	6,8	42,1	19,4
<b>Plateau Central</b>	3 636	3,7	43,9	34,0
Sahel	2 363	2,4	32,0	48,0
<b>Sud-Ouest</b>	2 872	2,9	32,8	39,7
Burkina Faso	98 638	100,0	45,2	23,5

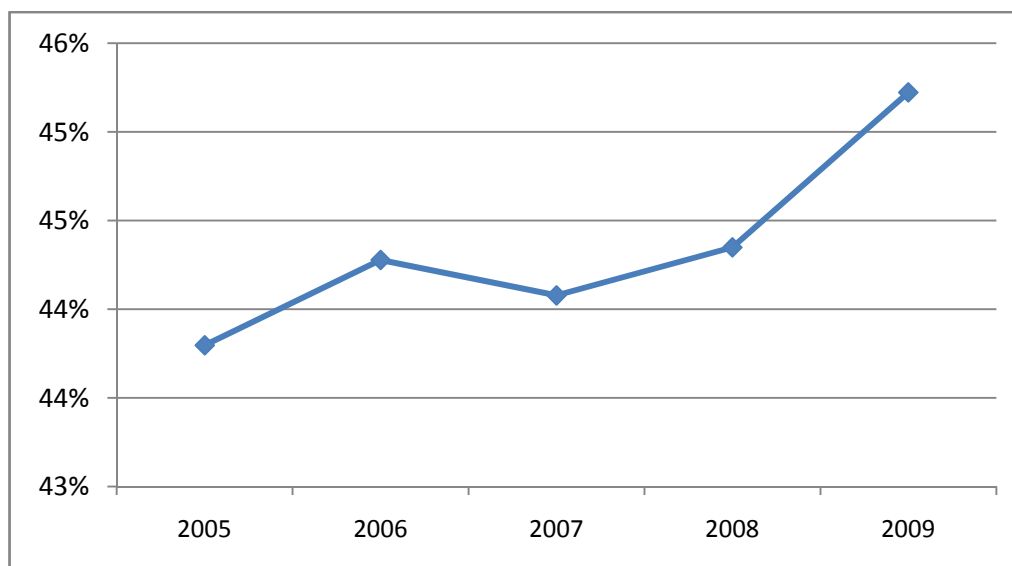
*Source : Exploitation des PV de l'OCECOS*

La région du Centre concentre en 2009 31% des candidats, suivie par la région des Hauts-Bassins avec 14,8%. Le Sahel ne compte que 2,4% des candidats. Huit régions ont moins de 5% des candidats. En dehors des régions du Sahel et du Sud-Ouest, toutes les autres régions ont une proportion des filles d'au moins 39%. La région du Centre a la plus forte proportion de filles avec 53,8%.

La région du Sahel a enregistré le TAMA le plus élevé (48,0%) et est suivie de la Boucle du Mouhoun 41,5%. La région des Hauts-Bassins avec un TAMA de 16,1% se classe en dernière position. Huit régions sur treize ont un TAMA inférieur à la moyenne nationale de 23,5%.

La proportion des filles parmi les candidats au BEPC a une tendance haussière entre 2005 et 2009 avec néanmoins une baisse en 2007. La proportion des filles passe de 43,8% en 2005 à 45,2% en 2009 soit un accroissement de 1,4 point de pourcentage.

*Graphique 3 : Pourcentage des filles à l'examen du BEPC*

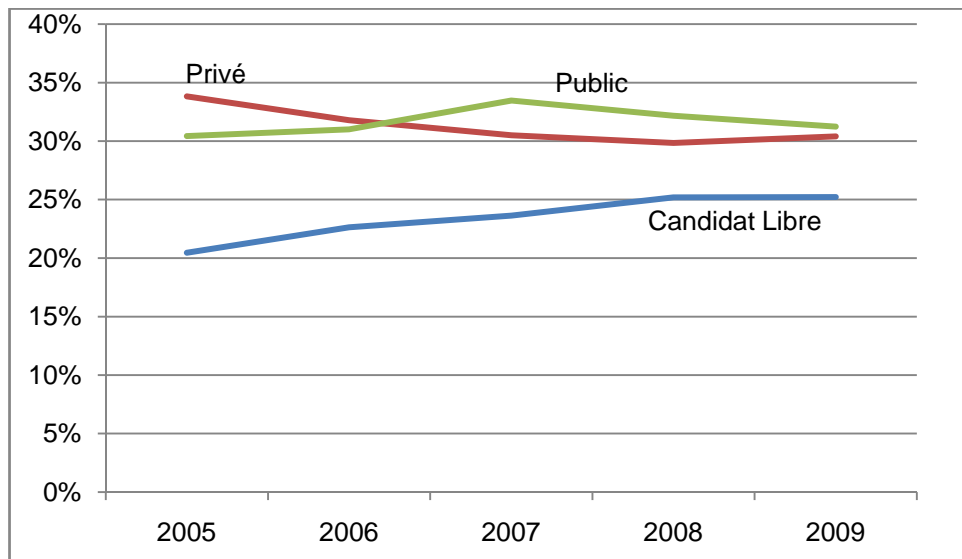


*Source : Exploitation des PV de l'OCECOS*

## 2.2. Origine des candidats

La proportion des candidats des établissements privés connaît une tendance baissière depuis 2005 et celle des établissements publics n'a pas nettement évolué. Ces tendances sont dues à l'accroissement de plus en plus important des candidats libres. En effet, la proportion des candidats libres est passée de 20,5% en 2005 à 25,2% en 2009, parallèlement celle des établissements privés 33,8% à 30,4%. Ce phénomène pourrait s'expliquer par les échecs successifs et le coût de la scolarité plus élevé au privé qui oblige les candidats à s'inscrire dans les établissements des cours du soir.

Graphique 4 : Evolution de la proportion des candidats selon l'origine



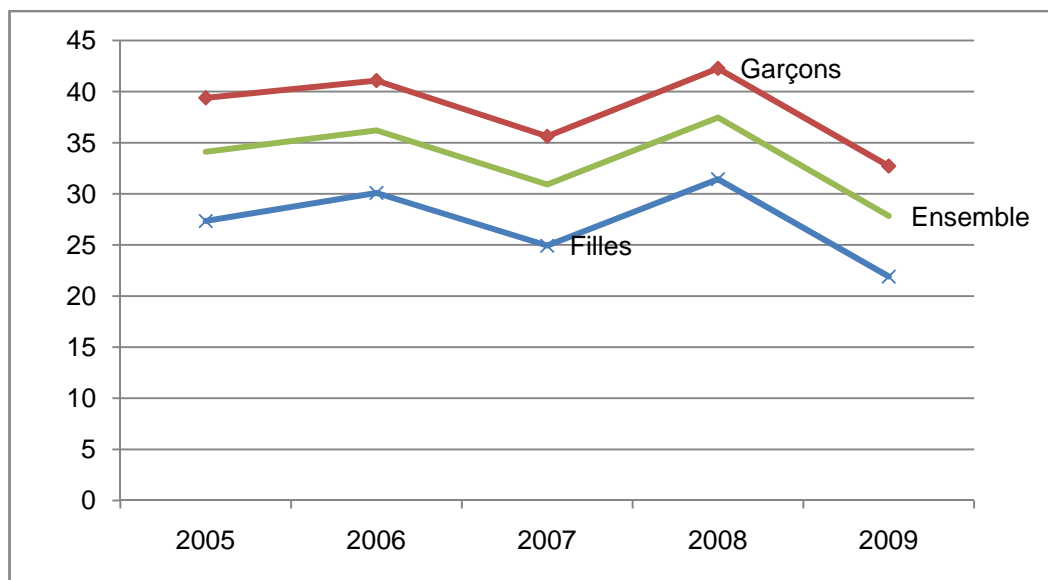
Source : Exploitation des PV de l'OCECOS

### 3. ANALYSE DES RESULTATS DU BEPC DE 2005 A 2009

#### 3.1. Taux de réussite au BEPC de 2005 à 2009

Le taux de succès au BEPC connaît une évolution en dents de scies entre 2005 et 2009 avec le niveau plus bas en 2009 (27,8%). Le taux de succès le plus élevé est observé en 2008 (37,5%).

Graphique 5 : Taux de réussite par genre de 2005 à 2009



Source : Exploitation des PV de l'OCECOS

### 3.1.1. Proportion des échecs dès le premier tour

A la différence de la session de 2008, le taux d'échec dès le premier tour en 2009 est supérieur à 40%, soit 2 candidats sur 5. Le taux d'échec des filles dès le premier tour, est, en tout temps, supérieur à celui des garçons. Cet indicateur permet de mettre en relief la faible performance du système éducatif.

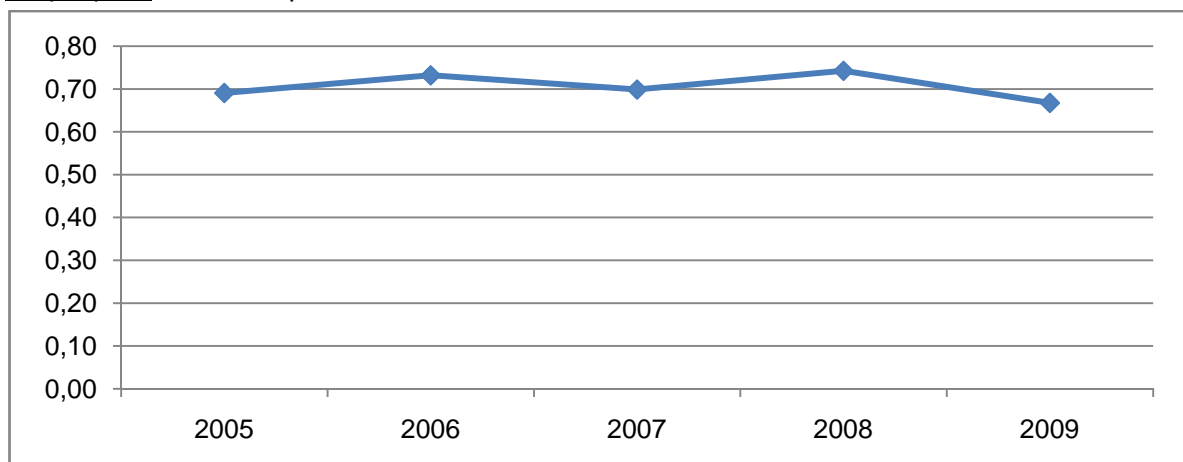
Tableau 2 : Taux d'échec au premier tour selon le sexe

	2005	2006	2007	2008	2009
Filles	47,2	46,4	45,4	41,1	46,1
Garçons	35,0	35,2	34,2	30,9	36,1
Total	40,4	40,2	39,1	35,4	40,6

### 3.1.2. Disparités de genre

Les garçons réussissent bien mieux au BEPC que les filles. L'écart entre les taux de succès des filles et des garçons varient de 10,8% en 2009 à 12,0% en 2005. L'indice de parité des taux oscille entre 0,67 à 0,74. Il n'y a véritablement pas une tendance d'amélioration de la parité entre filles et garçons au niveau de cet examen.

*Graphique 6 : Indice de parité du taux de réussite au BEPC*



*Source : Exploitation des PV de l'OCECOS*

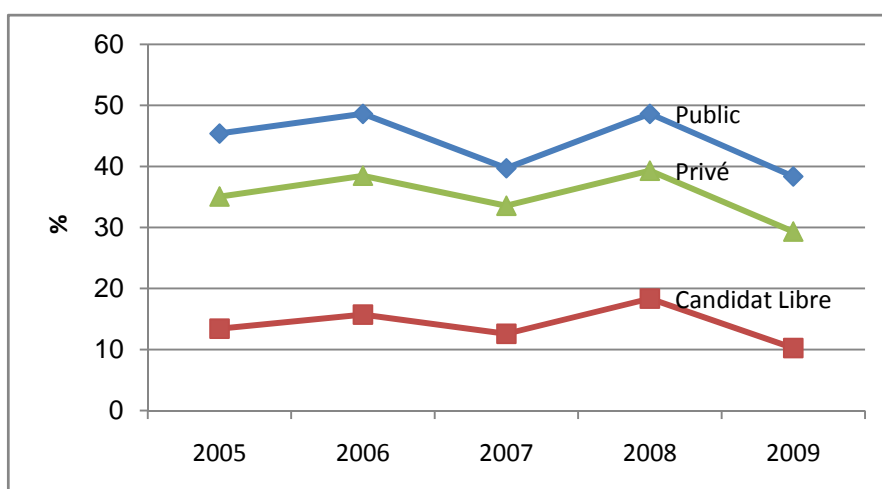
### 3.1.3. Disparités suivant le statut du candidat

Sur toute la période 2005 à 2009, le taux de succès des candidats originaires du secteur public est supérieur à celui du secteur privé. L'écart entre les taux varie de 6,2 en 2007 à 10,3 en 2005.

Les résultats des candidats libres sont les plus mauvais. Leur taux de réussite varie de 10,2% à 18,6%. L'ensemble des taux suivent le même mouvement de la tendance générale.



*Graphique 7 : Evolution des taux de réussite selon le statut de l'établissement fréquenté*



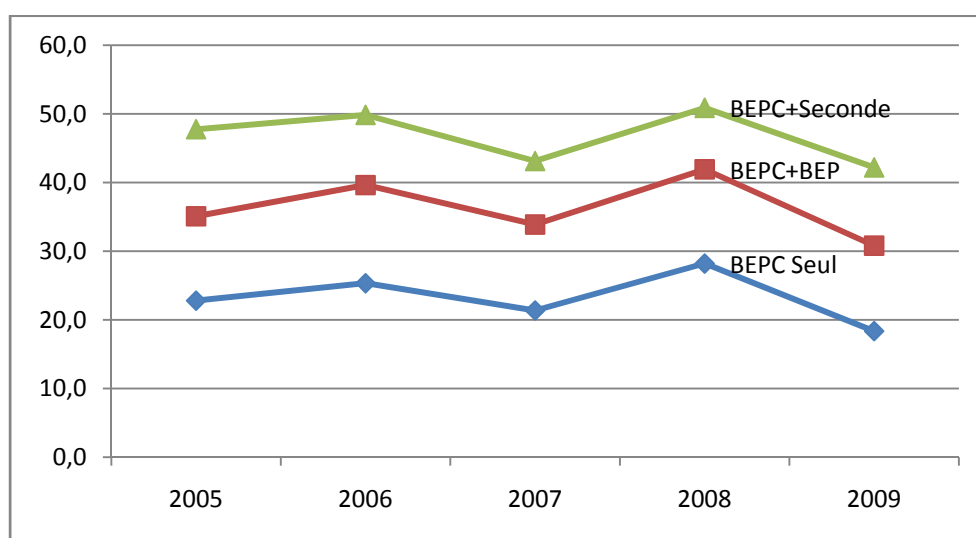
*Source : Exploitation des PV de l'OCECOS*

### 3.1.4. Disparités suivant les options

Les élèves de l'option BEPC seul réussissent le moins par rapport aux autres options. Cela est probablement dû au fait qu'il s'agit essentiellement des candidats libres non régulièrement inscrits dans le système éducatif. En comparaison, le taux de succès de l'option BEPC plus concours d'entrée en classe de seconde est deux fois supérieur.

Les options des candidats sont fonction des âges des candidats. Les plus jeunes sont retenus pour le BEPC et au concours d'entrée en classe de seconde, ceux qui ont moins de 20 ans composent pour l'option BEPC et le concours d'entrée en classe de 1<sup>ère</sup> année de BEP et ceux qui ont 20 ans et plus ne composent que pour le BEPC.

*Graphique 8 : Evolution des taux de réussite selon l'option*



*Source : Exploitation des PV de l'OCECOS*

### 3.1.5. Disparités régionales

Sur les cinq années, le taux moyen de réussite nationale est de 33,0% et sept régions sont au dessus de ce taux. Le taux moyen le plus élevé est observé dans la Boucle du Mouhoun, 40,9%. A contrario, la région de l'Est a le taux moyen le plus bas qui est de 27,5%. La disparité du taux de réussite est plus poussée dans les sessions 2006 et 2009.

*Tableau 2 : Taux de réussite au BEPC par région de 2005 à 2009*

	2005	2006	2007	2008	2009	Taux moyen
Boucle du Mouhoun	39,4	49,9	35,8	46,5	32,8	40,9
Cascades	39,1	45,4	29,8	35,6	21,2	34,2
Centre	30,1	33,0	30,1	36,9	26,8	31,4
Centre-Est	36,3	40,9	32,5	43,8	31,3	37,0
Centre-Nord	26,4	34,5	26,7	35,3	25,0	29,6
Centre-Ouest	36,0	34,9	29,0	37,8	28,2	33,2
Centre-Sud	38,5	40,1	30,5	42,6	35,8	37,5
Est	30,5	31,5	26,1	32,0	17,6	27,5
Hauts-Bassins	35,6	35,5	31,3	30,5	27,0	32,0
Nord	34,5	35,6	27,1	35,5	27,7	32,1
Plateau Central	42,6	38,3	39,2	47,0	30,9	39,6
Sahel	31,0	33,9	26,9	39,0	25,4	31,3
Sud-Ouest	38,1	37,6	40,7	44,5	31,2	38,4
Burkina Faso	<b>33,8</b>	<b>35,9</b>	<b>30,6</b>	<b>37,2</b>	<b>27,5</b>	33,0
Médiane	36,6	35,9	30,3	38,0	27,9	33,7
Etendue	<b>16,4</b>	<b>18,3</b>	<b>14,5</b>	<b>16,9</b>	<b>18,3</b>	<b>16,9</b>

*Source : Exploitation des PV de l'OCECOS*

### 3.2. Analyse des résultats moyens

De 2005 à 2009 le résultat moyen national est de 41 sur 100. L'écart entre des résultats entre les différentes sessions est de 2. Globalement les résultats ne sont pas très différents d'une session à une autre.

*Tableau 3 : Résultat moyen global par sexe et par session*

	2005	2006	2007	2008	2009	Moyenne
Filles	38	38	38	40	38	38
Garçons	43	43	42	44	41	42
Ensemble	41	41	40	42	40	41

*Source : Exploitation des PV de l'OCECOS*

### 3.2.1. Disparités de genre

Le résultat moyen des filles est inférieur à celui des garçons avec un écart d'environ 4 points à chaque session.

### 3.2.2. Résultats moyens selon le statut

Bien qu'inférieur à la moyenne (50 sur 100), le résultat moyen des élèves du secteur public est supérieur à celui du privé avec 46 sur 100 pour le public contre 41 dans le privé à la session de 2005. L'écart est encore plus accentué avec les candidats libres qui obtiennent une note moyenne variant entre 32 et 33 sur 100.

*Tableau 4 : Résultats moyen global par statut et par session*

	2005	2006	2007	2008	2009	Moyenne
Public	46	46	44	47	44	45
Privé	41	42	41	42	40	41
Candidat libre	33	32	33	34	32	33
Non déterminé	42	41	41	43	41	42
Ensemble	41	41	40	42	40	41

*Source : Exploitation des PV de l'OCECOS*

### 3.2.3. Résultats moyens selon l'option du candidat

Les élèves de l'option BEPC+Seconde ont des résultats supérieurs à ceux des autres options. Les mauvaises performances sont essentiellement enregistrées au niveau des élèves de l'option BEPC seul.

*Tableau 5 : Résultat moyen global selon l'option*

	2005	2006	2007	2008	2009	Moyenne
BEPC Seul	37	37	37	38	36	37
BEPC+BEP	42	42	42	44	41	42
BEPC+Seconde	46	46	45	47	45	46
Ensemble	41	41	40	42	40	41

*Source : exploitation des PV de l'OCECOS*

### 3.2.4. Disparités régionales

Au plan régional on observe des disparités croissantes. L'écart des résultats moyens est passé de 5 points en 2005 à 8 points en 2009. Sur l'ensemble des cinq sessions, la région du Centre-Sud a le plus faible résultat moyen à chaque session. Les écarts entre les sessions sont importants pour 5 régions : la Boucle du Mouhoun, le Centre-Sud, le Centre-Ouest, le Nord et le Sahel.

**Tableau 6 : Résultat moyen global par région et session**

	2005	2006	2007	2008	2009	Moyenne	Ecart
Boucle du Mouhoun	43	44	41	42	38	41	6
Cascades	39	39	40	41	39	40	2
Centre	42	43	42	45	42	43	3
Centre-Est	39	40	39	42	39	40	3
Centre-Nord	42	41	40	42	40	41	2
Centre-Ouest	43	44	41	45	43	43	4
Centre-Sud	39	39	38	40	35	38	5
Est	41	41	40	40	39	40	2
Hauts-Bassins	41	41	39	42	39	40	3
Nord	43	42	43	46	42	43	4
Plateau Central	42	41	40	43	40	41	3
Sahel	44	43	44	46	42	44	4
Sud-Ouest	41	41	40	42	40	41	2
Burkina Faso	41	41	40	42	40	41	2
Minimum	39	39	38	40	35	38	5
Maximum	44	44	44	46	43	44	2
Ecart	5	5	6	6	8	6	

*Source : Exploitation des PV de l'OCECOS*

### 3.3. Performance des élèves par discipline

Les résultats dans le tableau ci-dessous reflètent le niveau moyen des notes des élèves dans les différentes disciplines. L'analyse des notes moyennes par discipline et par session fait ressortir de sérieuses difficultés éprouvées par les élèves dans toutes les disciplines. A la différence de la langue technologique et de l'éducation physique et sportive, la moyenne nationale des disciplines au cours de la période 2005 à 2009 est inférieure à 10/20. En 2009, 40% des candidats ont obtenu zéro en dictée. Dans les disciplines telles que les mathématiques, les sciences physiques et l'histoire géographie, il est ressorti respectivement sur la période que 70% des candidats obtiennent une note inférieure ou égale à 10.

**Tableau 7 : Note moyenne sur 20 par discipline et par session**

	2005	2006	2007	2008	2009	Moyenne
Dictée	6,3	5,8	6,4	4,5	4,5	5,3
Langage	8,3	8,4	8,3	8,7	10,5	9,0
Etude	9,0	7,8	9,4	9,2	10,0	9,2
Mathématiques	7,1	8,0	6,9	7,9	6,2	7,2
Sciences de la vie et de la terre	9,8	8,0	8,8	10,8	9,2	9,4
Histoire géographie	7,8	6,9	6,8	7,3	7,1	7,2
Anglais écrit	5,8	6,8	6,3	5,2	5,9	6,0
Anglais oral	10,1	10,0	9,9	9,8	9,8	9,9
Sciences physiques	6,0	6,7	7,2	7,3	6,5	6,8
Langue ou technologie	12,6	12,3	12,2	12,0	11,6	12,0
Education physique et sportive	10,2	10,3	10,5	10,4	10,7	10,5

*Source : Exploitation des PV de l'OCECOS*

En plus de la faiblesse des notes dans presque toutes les disciplines, une forte proportion des élèves ont un faible niveau : seulement 20% des élèves obtiennent la moyenne dans toutes les disciplines.

Tableau 8 : Dispersion des notes de 2005 à 2009

Disciplines	Mode	C10	C20	C30	C40	C50	C60	C70	C80	C90	C95
Dictée	0	0	0	0 <sup>a</sup>	1	4	6	9	11	14	16
Langage	10	4	6	7	8	9	10	11	12	14	15
Etude	10	6	7	8	9	9	10	11	12	13	14
Mathématiques	1	1	3	4	6	7	9	10	11,5 <sup>b</sup>	13	15
Sciences de la vie et de la terre	10	4	6	7	8	10	11	12	13	15	16
Histoire géographie	7	3	4	5	6	7	8	9	11	12	14
Anglais écrit	4	2	3	4	5	6	7	8	9	11	13
Anglais oral	10	6	7	8	9	10	11	12	13	14	15
Sciences physiques	5	2	3	4	5	7	8	9	11	13	14
Langue ou technologie	14	8	9	10	11	12	13	14	15	16	17
Education physique et sportive	0	0	9	10	11	12	13	13	14	15	16

Source : Exploitation des PV de l'OCECOS

Lecture du tableau : C10 est le centile d'ordre 10, C95 est le centile d'ordre 95

Exemple a : se lit 30% des candidats ont eu une note en dictée ne dépassant pas 0

Exemple b : se lit 80% des candidats ont eu une note en maths ne dépassant pas 11,5 ou 20% des candidats ont obtenu au moins la note 11,5 sur 20 en maths.

Tableau 9 : Dispersion des notes de la session 2009

Disciplines	Mode	C10	C20	C30	C40	C50	C60	C70	C80	C90	C95
Dictée	0	0	0	0	0	1	4	7	10	14	16
Langage	12	6	7	9	10	11	12	13	14	15	16
Etude	10	7	8	9	9	10	11	12	13	14	15
Mathématiques	1	1	2	3	5	6	7	9	10	12	14
Sciences de la vie et de la terre	10	5	6	7	8	9	10	11	13	14	15
Histoire géographie	5	2	4	5	6	7	8	9	11	12	14
Anglais écrit	4	3	3	4	5	6	6	7	9	11	12
Anglais oral	10	6	7	8	9	10	11	12	13	14	15
Sciences physiques	5	2	4	5	6	6	7	8	10	12	13
Langue ou technologie	10	7	9	10	11	12	13	14	15	16	17
Education physique et sportive	12	0	9	10	11	12	13	13	14	15	16

Source : Exploitation des PV de l'OCECOS

## CONCLUSION

L'analyse des résultats du BEPC révèle plusieurs facettes de l'enseignement secondaire général :

- Un maintien de la suprématie de la réussite des garçons ;
- De meilleurs résultats dans les établissements publics ;
- Les élèves qui se présentent en candidats libres ont très peu de réussite ;
- De sérieuses difficultés à réussir les épreuves de dictée, de mathématiques et de l'anglais écrit où seulement 20% des candidats obtiennent la moyenne ;
- Un niveau stationnaire des élèves.

Avec la massification observée dans le primaire, le nombre de candidats va continuer à croître d'année en année, il faut donc d'énormes moyens pour pouvoir maintenir le niveau actuel de réussite des élèves et le faire progresser.

## ANNEXES





Tableau 10 : Nombre de candidats au BEPC et taux de réussite par région et par sexe de 2005 à 2009

REGIONS	Sexe	Présentés					Taux de réussite				
		2005	2006	2007	2008	2009	2005	2006	2007	2008	2009
Boucle du Mouhoun	Filles	856	1 328	1 722	1 664	3 751	29,0	44,4	29,0	37,7	25,1
	Garçons	1 422	2 190	2 894	2 822	5 418	45,6	53,2	39,8	51,7	38,1
	<b>Ensemble</b>	<b>2 278</b>	<b>3 518</b>	<b>4 616</b>	<b>4 486</b>	<b>9 169</b>	<b>39,4</b>	<b>49,9</b>	<b>35,8</b>	<b>46,5</b>	<b>32,8</b>
Cascades	Filles	720	639	1 014	1 452	1 638	36,1	39,9	24,0	28,2	14,8
	Garçons	1 122	1 336	1 752	2 259	2 557	41,0	48,1	33,2	40,4	25,3
	<b>Ensemble</b>	<b>1 842</b>	<b>1 975</b>	<b>2 766</b>	<b>3 711</b>	<b>4 195</b>	<b>39,1</b>	<b>45,4</b>	<b>29,8</b>	<b>35,6</b>	<b>21,2</b>
Centre	Filles	7 136	11 655	11 976	14 985	16 455	25,7	29,1	25,5	33,0	22,4
	Garçons	6 374	10 452	10 752	13 138	14 145	35,0	37,4	35,1	41,3	32,0
	<b>Ensemble</b>	<b>13 510</b>	<b>22 107</b>	<b>22 728</b>	<b>28 123</b>	<b>30 600</b>	<b>30,1</b>	<b>33,0</b>	<b>30,1</b>	<b>36,9</b>	<b>26,8</b>
Centre-Est	Filles	908	778	1 405	1 697	1 954	29,1	35,1	27,3	37,4	23,2
	Garçons	1 272	1 102	1 953	2 318	2 643	41,4	45,0	36,3	48,5	37,3
	<b>Ensemble</b>	<b>2 180</b>	<b>1 880</b>	<b>3 358</b>	<b>4 015</b>	<b>4 597</b>	<b>36,3</b>	<b>40,9</b>	<b>32,5</b>	<b>43,8</b>	<b>31,3</b>
Centre-Nord	Filles	788	1 100	1 288	1 737	1 869	16,1	27,0	18,6	26,6	18,7
	Garçons	1 435	1 824	2 021	2 672	2 514	32,0	39,0	31,9	40,9	29,6
	<b>Ensemble</b>	<b>2 223</b>	<b>2 924</b>	<b>3 309</b>	<b>4 409</b>	<b>4 383</b>	<b>26,4</b>	<b>34,5</b>	<b>26,7</b>	<b>35,3</b>	<b>25,0</b>
Centre-Ouest	Filles	1 502	2 065	2 361	3 081	3 196	26,5	26,4	21,3	30,2	21,4
	Garçons	2 497	3 043	3 561	4 611	4 636	41,7	40,7	34,2	43,0	32,9
	<b>Ensemble</b>	<b>3 999</b>	<b>5 108</b>	<b>5 922</b>	<b>7 692</b>	<b>7 832</b>	<b>36,0</b>	<b>34,9</b>	<b>29,0</b>	<b>37,8</b>	<b>28,2</b>
Centre-Sud	Filles	544	716	1 046	1 326	1 239	32,9	34,5	25,0	33,8	26,9
	Garçons	749	1 087	1 579	1 774	1 593	42,6	43,8	34,1	49,2	42,7
	<b>Ensemble</b>	<b>1 293</b>	<b>1 803</b>	<b>2 625</b>	<b>3 100</b>	<b>2 832</b>	<b>38,5</b>	<b>40,1</b>	<b>30,5</b>	<b>42,6</b>	<b>35,8</b>
Est	Filles	600	1 052	1 241	1 719	1 899	21,3	25,2	21,8	23,9	10,7
	Garçons	793	1 478	1 911	2 772	2 954	37,5	36,1	28,9	37,0	22,0
	<b>Ensemble</b>	<b>1 393</b>	<b>2 530</b>	<b>3 152</b>	<b>4 491</b>	<b>4 853</b>	<b>30,5</b>	<b>31,5</b>	<b>26,1</b>	<b>32,0</b>	<b>17,6</b>
Hauts-Bassins	Filles	3 283	3 874	5 346	5 273	6 472	30,0	29,8	24,1	24,7	22,1
	Garçons	4 738	5 635	7 469	7 094	8 096	39,5	39,4	36,4	34,8	31,0
	<b>Ensemble</b>	<b>8 021</b>	<b>9 509</b>	<b>12 815</b>	<b>12 367</b>	<b>14 568</b>	<b>35,6</b>	<b>35,5</b>	<b>31,3</b>	<b>30,5</b>	<b>27,0</b>
Nord	Filles	1 353	1 505	2 120	2 435	2 838	24,2	26,2	19,6	27,4	19,9
	Garçons	1 965	2 016	2 888	3 560	3 900	41,7	42,6	32,7	41,0	33,4
	<b>Ensemble</b>	<b>3 318</b>	<b>3 521</b>	<b>5 008</b>	<b>5 995</b>	<b>6 738</b>	<b>34,5</b>	<b>35,6</b>	<b>27,1</b>	<b>35,5</b>	<b>27,7</b>
Plateau Central	Filles	487	928	695	1 296	1 598	35,5	31,1	33,8	42,3	24,7
	Garçons	640	1 299	943	1 776	2 038	48,0	43,3	43,2	50,5	35,9
	<b>Ensemble</b>	<b>1 127</b>	<b>2 227</b>	<b>1 638</b>	<b>3 072</b>	<b>3 636</b>	<b>42,6</b>	<b>38,3</b>	<b>39,2</b>	<b>47,0</b>	<b>30,9</b>
Sahel	Filles	174	437	316	506	757	21,8	22,9	24,7	32,0	20,1
	Garçons	319	742	404	965	1 606	36,1	40,4	28,7	42,6	27,9
	<b>Ensemble</b>	<b>493</b>	<b>1 179</b>	<b>720</b>	<b>1 471</b>	<b>2 363</b>	<b>31,0</b>	<b>33,9</b>	<b>26,9</b>	<b>39,0</b>	<b>25,4</b>
Sud-Ouest	Filles	232	536	668	786	941	25,4	26,3	34,3	38,3	22,4
	Garçons	521	1 287	1 454	1 869	1 931	43,8	42,3	43,7	47,1	35,5
	<b>Ensemble</b>	<b>753</b>	<b>1 823</b>	<b>2 122</b>	<b>2 655</b>	<b>2 872</b>	<b>38,1</b>	<b>37,6</b>	<b>40,7</b>	<b>44,5</b>	<b>31,2</b>
<b>Burkina Faso</b>	Filles	18 583	26 613	31 198	37 957	44 607	27,0	29,9	24,7	31,2	21,6
	Garçons	23 847	33 491	39 581	47 630	54 031	39,1	40,8	35,3	42,0	32,4
	<b>Ensemble</b>	<b>42 430</b>	<b>60 104</b>	<b>70 779</b>	<b>85 587</b>	<b>98 638</b>	<b>33,8</b>	<b>35,9</b>	<b>30,6</b>	<b>37,2</b>	<b>27,5</b>

Tableau 11 : Nombre de candidats au BEPC et taux de réussite par région et par statut d'établissement fréquenté de 2005 à 2009

Régions	Type de candidats	Session					Taux de réussite				
		2005	2006	2007	2008	2009	2005	2006	2007	2008	2009
Boucle du Mouhoun	Candidat libre	467	591	926	678	1 802	16,7	22,7	15,1	19,5	13,1
	Privé	353	546	688	825	1 642	43,1	51,1	44,3	49,2	31,7
	Public	1 418	1 983	2 763	2 663	5 175	46,8	56,9	40,8	52,4	39,0
	ND	40	398	239	320	550	10,0	53,3	33,9	47,8	41,6
	Ensemble	2 278	3 518	4 616	4 486	9 169	39,4	49,9	35,8	46,5	32,8
Cascades	Candidat libre	260	234	332	882	1 059	16,5	23,5	8,7	20,2	8,9
	Privé	728	539	793	761	667	39,3	49,5	32,5	38,6	26,5
	Public	716	960	1 448	1 610	2 058	47,8	51,0	33,1	40,6	26,0
	ND	138	242	193	458	411	35,5	35,1	29,5	42,8	20,2
	Ensemble	1 842	1 975	2 766	3 711	4 195	39,1	45,4	29,8	35,6	21,2
Centre	Candidat libre	3 617	6 274	6 570	8 395	9 475	11,6	13,7	11,3	16,5	8,7
	Privé	5 672	8 825	8 766	9 741	11 867	34,4	39,5	34,8	43,8	31,0
	Public	1 818	2 926	3 047	3 495	3 238	52,1	54,9	52,0	60,9	56,2
	ND	2 403	4 082	4 345	6 492	6 020	31,1	33,2	33,6	39,8	31,2
	Ensemble	13 510	22 107	22 728	28 123	30 600	30,1	33,0	30,1	36,9	26,8
Centre-Est	Candidat libre	346	278	507	560	728	11,0	20,1	11,6	20,2	11,4
	Privé	472	448	800	940	1 041	33,9	40,0	33,1	41,4	30,6
	Public	962	1 055	1 868	2 444	2 647	44,4	46,2	37,3	49,5	37,6
	ND	400	99	183	71	181	41,5	47,5	38,8	67,6	24,9
	Ensemble	2 180	1 880	3 358	4 015	4 597	36,3	40,9	32,5	43,8	31,3
Centre-Nord	Candidat libre	466	650	792	918	708	10,9	15,1	8,8	19,2	9,9
	Privé	161	331	534	675	1 359	26,7	32,9	27,7	37,5	22,0
	Public	1 067	1 535	1 624	2 480	2 134	33,1	44,6	34,0	41,3	31,2
	ND	529	408	359	336	182	26,3	28,4	31,8	31,0	33,5
	Ensemble	2 223	2 924	3 309	4 409	4 383	26,4	34,5	26,7	35,3	25,0
Centre-Ouest	Candidat libre	742	1 219	1 557	2 068	2 191	12,3	15,5	13,2	20,2	10,6
	Privé	1 177	1 062	1 259	2 098	1 536	38,4	41,5	37,5	41,2	32,2
	Public	1 666	2 343	2 331	3 435	3 307	42,9	44,9	33,8	46,6	38,3
	ND	414	484	775	91	798	44,0	20,7	32,9	29,7	27,1
	Ensemble	3 999	5 108	5 922	7 692	7 832	36,0	34,9	29,0	37,8	28,2
Centre-Sud	Candidat libre	129	239	434	514	541	16,3	20,1	11,1	24,9	16,6
	Privé	222	296	347	535	465	33,8	40,5	34,3	38,3	28,6
	Public	752	796	1 440	1 907	1 599	40,3	45,9	34,4	48,2	43,2
	ND	190	472	404	144	227	52,1	40,3	34,2	47,9	44,1
	Ensemble	1 293	1 803	2 625	3 100	2 832	38,5	40,1	30,5	42,6	35,8

Tableau 12 : Nombre de candidats au BEPC et taux de réussite par région et par statut d'établissement fréquenté de 2005 à 2009 (suite)

Régions	Type de candidats	Session					Taux de réussite				
		2005	2006	2007	2008	2009	2005	2006	2007	2008	2009
Est	Candidat libre	278	575	1 002	1 495	1 558	9,0	17,2	15,5	19,5	6,9
	Privé	218	429	810	1 050	539	17,9	23,3	24,6	30,4	22,3
	Public	264	815	1 051	1 283	1 295	60,2	46,9	34,9	44,5	28,6
	ND	633	711	289	663	1 461	31,9	30,5	34,9	38,5	17,5
	Ensemble	1 393	2 530	3 152	4 491	4 853	30,5	31,5	26,1	32,0	17,6
Hauts-Bassins	Candidat libre	1 444	1 848	2 657	3 032	3 273	16,3	18,1	13,7	14,3	11,6
	Privé	4 162	4 813	5 873	6 244	7 622	36,7	36,1	32,1	32,6	27,7
	Public	1 701	2 517	3 725	2 268	2 265	48,3	47,1	41,7	42,0	36,7
	ND	714	331	560	823	1 408	37,8	37,2	36,1	41,8	43,5
	Ensemble	8 021	9 509	12 815	12 367	14 568	35,6	35,5	31,3	30,5	27,0
Nord	Candidat libre	515	712	956	1 336	1 525	18,3	16,6	15,0	21,5	11,7
	Privé	822	777	882	1 437	1 697	25,7	28,3	23,0	29,5	23,9
	Public	1 233	1 199	2 093	2 129	2 258	43,4	46,1	33,4	44,3	39,9
	ND	748	833	1 077	1 093	1 258	40,9	43,3	29,1	43,2	30,1
	Ensemble	3 318	3 521	5 008	5 995	6 738	34,5	35,6	27,1	35,5	27,7
Plateau Central	Candidat libre	232	495	351	847	1 001	18,5	15,4	13,4	23,6	12,0
	Privé	173	322	252	473	653	43,4	51,9	54,8	55,0	41,2
	Public	517	858	787	1 370	1 663	52,0	49,0	43,6	57,5	38,8
	ND	205	552	248	382	319	45,4	34,2	46,0	51,3	28,2
	Ensemble	1 127	2 227	1 638	3 072	3 636	42,6	38,3	39,2	47,0	30,9
Sahel	Candidat libre	56	110	65	128	152	10,7	19,1	10,8	24,2	7,2
	Privé	80	450	307	432	550	23,8	24,7	19,5	30,6	20,5
	Public	335	542	289	837	1 524	37,6	45,6	37,7	46,7	29,5
	ND	22	77	59	74	137	9,1	27,3	30,5	25,7	19,7
	Ensemble	493	1 179	720	1 471	2 363	31,0	33,9	26,9	39,0	25,4
Sud-Ouest	Candidat libre	129	379	580	707	866	17,1	14,2	16,2	25,7	14,0
	Privé	111	263	282	333	350	37,8	49,4	49,6	55,9	41,4
	Public	461	1 105	1 216	1 610	1 650	43,6	41,4	50,4	50,5	38,1
	ND	52	76	44	5	6	42,3	56,6	38,6	20,0	33,3
	Ensemble	753	1 823	2 122	2 655	2 872	38,1	37,6	40,7	44,5	31,2
Burkina Faso	Candidat libre	8 681	13 604	16 729	21 560	24 879	13,4	15,7	12,6	18,3	10,2
	Privé	14 351	19 101	21 593	25 544	29 988	35,1	38,5	33,6	39,3	29,3
	Public	12 910	18 634	23 682	27 531	30 813	45,4	48,6	39,7	48,6	38,4
	ND	6 488	8 765	8 775	10 952	12 958	35,2	34,9	33,5	40,8	30,7
	Ensemble	42 430	60 104	70 779	85 587	98 638	33,8	35,9	30,6	37,2	27,5

Tableau 13: Nombre de candidats au BEPC et taux de réussite par région et par option de 2005 à 2009

Région	Options	Présentés					Taux de réussite				
		2005	2006	2007	2008	2009	2005	2006	2007	2008	2009
Boucle du Mouhoun	BEPC Seul	975	1 580	2 124	2 127	4 998	24,4	38,9	27,2	36,2	26,1
	BEPC+BEP	399	586	765	763	1 506	40,9	51,9	41,3	52,7	33,7
	BEPC+2nde	904	1 352	1 727	1 596	2 665	54,9	61,8	43,9	57,3	44,8
	<b>Ensemble</b>	<b>2 278</b>	<b>3 518</b>	<b>4 616</b>	<b>4 486</b>	<b>9 169</b>	<b>39,4</b>	<b>49,9</b>	<b>35,8</b>	<b>46,5</b>	<b>32,8</b>
Cascades	BEPC Seul	747	792	1 154	1 841	2 201	30,3	39,3	22,7	28,0	14,7
	BEPC+BEP	305	385	522	623	652	43,0	42,9	29,9	34,2	23,3
	BEPC+2nde	790	798	1 090	1 247	1 342	45,9	52,8	37,2	47,6	30,8
	<b>Ensemble</b>	<b>1 842</b>	<b>1 975</b>	<b>2 766</b>	<b>3 711</b>	<b>4 195</b>	<b>39,1</b>	<b>45,4</b>	<b>29,8</b>	<b>35,6</b>	<b>21,2</b>
Centre	BEPC Seul	6 688	11 445	11 627	15 055	16 409	18,9	21,0	17,9	24,7	14,1
	BEPC+BEP	1 838	2 872	2 826	3 473	3 543	28,4	36,6	33,7	40,1	27,8
	BEPC+2nde	4 984	7 790	8 275	9 595	10 648	45,7	49,4	45,9	54,8	46,1
	<b>Ensemble</b>	<b>13 510</b>	<b>22 107</b>	<b>22 728</b>	<b>28 123</b>	<b>30 600</b>	<b>30,1</b>	<b>33,0</b>	<b>30,1</b>	<b>36,9</b>	<b>26,8</b>
Centre-Est	BEPC Seul	1 001	841	1 646	2 030	2 329	25,4	30,7	25,0	37,6	22,8
	BEPC+BEP	305	350	577	678	667	41,6	42,9	32,2	45,4	38,5
	BEPC+2nde	874	689	1 135	1 307	1 601	46,9	52,4	43,6	52,6	40,7
	<b>Ensemble</b>	<b>2 180</b>	<b>1 880</b>	<b>3 358</b>	<b>4 015</b>	<b>4 597</b>	<b>36,3</b>	<b>40,9</b>	<b>32,5</b>	<b>43,8</b>	<b>31,3</b>
Centre-Nord	BEPC Seul	1 086	1 546	1 818	2 405	2 446	17,1	24,6	19,0	28,9	17,8
	BEPC+BEP	269	373	464	528	452	27,9	43,7	32,5	35,0	29,9
	BEPC+2nde	868	1 005	1 027	1 476	1 485	37,4	46,2	37,7	45,8	35,4
	<b>Ensemble</b>	<b>2 223</b>	<b>2 924</b>	<b>3 309</b>	<b>4 409</b>	<b>4 383</b>	<b>26,4</b>	<b>34,5</b>	<b>26,7</b>	<b>35,3</b>	<b>25,0</b>
Centre-Ouest	BEPC Seul	2 023	2 784	3 349	4 527	4 642	24,5	24,9	21,4	31,2	19,8
	BEPC+BEP	574	672	847	960	1 030	38,5	38,5	32,7	38,9	32,9
	BEPC+2nde	1 402	1 652	1 726	2 205	2 160	51,5	50,2	42,0	51,1	44,1
	<b>Ensemble</b>	<b>3 999</b>	<b>5 108</b>	<b>5 922</b>	<b>7 692</b>	<b>7 832</b>	<b>36,0</b>	<b>34,9</b>	<b>29,0</b>	<b>37,8</b>	<b>28,2</b>
Centre-Sud	BEPC Seul	463	706	1 099	1 372	1 190	31,3	33,7	23,6	37,6	30,6
	BEPC+BEP	261	324	446	566	637	39,1	39,2	35,2	40,1	34,2
	BEPC+2nde	569	773	1 080	1 162	1 005	44,1	46,3	35,6	49,7	43,0
	<b>Ensemble</b>	<b>1 293</b>	<b>1 803</b>	<b>2 625</b>	<b>3 100</b>	<b>2 832</b>	<b>38,5</b>	<b>40,1</b>	<b>30,5</b>	<b>42,6</b>	<b>35,8</b>
Est	BEPC Seul	772	1 488	1 910	2 872	3 128	18,0	25,5	19,8	26,0	12,6
	BEPC+BEP	207	320	319	420	477	36,7	38,1	31,0	40,7	21,2
	BEPC+2nde	414	722	923	1 199	1 248	50,7	41,1	37,3	43,3	28,7
	<b>Ensemble</b>	<b>1 393</b>	<b>2 530</b>	<b>3 152</b>	<b>4 491</b>	<b>4 853</b>	<b>30,5</b>	<b>31,5</b>	<b>26,1</b>	<b>32,0</b>	<b>17,6</b>
Hauts-Bassins	BEPC Seul	4 188	5 004	6 805	8 150	8 400	25,6	25,8	22,9	23,7	18,8
	BEPC+BEP	1 070	1 233	1 589	1	1 604	37,6	38,4	32,8	0,0	30,7
	BEPC+2nde	2 763	3 272	4 421	4 216	4 564	50,1	49,4	43,5	43,5	41,0
	<b>Ensemble</b>	<b>8 021</b>	<b>9 509</b>	<b>12 815</b>	<b>12 367</b>	<b>14 568</b>	<b>35,6</b>	<b>35,5</b>	<b>31,3</b>	<b>30,5</b>	<b>27,0</b>
Nord	BEPC Seul	1 588	1 884	2 633	3 357	3 956	22,9	26,1	21,0	28,9	20,3
	BEPC+BEP	463	459	554	770	635	32,8	42,9	27,8	40,6	30,7
	BEPC+2nde	1 267	1 178	1 821	1 868	2 147	49,7	47,9	35,9	45,2	40,3
	<b>Ensemble</b>	<b>3 318</b>	<b>3 521</b>	<b>5 008</b>	<b>5 995</b>	<b>6 738</b>	<b>34,5</b>	<b>35,6</b>	<b>27,1</b>	<b>35,5</b>	<b>27,7</b>
Plateau Central	BEPC Seul	547	1 052	782	1 579	1 933	32,4	28,1	27,4	35,3	21,1
	BEPC+BEP	150	334	220	440	531	46,0	39,5	43,6	58,6	39,5
	BEPC+2nde	430	841	636	1 053	1 172	54,4	50,4	52,2	59,7	43,3
	<b>Ensemble</b>	<b>1 127</b>	<b>2 227</b>	<b>1 638</b>	<b>3 072</b>	<b>3 636</b>	<b>42,6</b>	<b>38,3</b>	<b>39,2</b>	<b>47,0</b>	<b>30,9</b>
Sahel	BEPC Seul	233	609	431	888	1 490	24,0	26,8	20,9	33,6	20,3
	BEPC+BEP	65	140	76	177	352	30,8	27,1	27,6	42,4	33,2
	BEPC+2nde	195	430	213	406	521	39,5	46,3	39,0	49,3	34,7
	<b>Ensemble</b>	<b>493</b>	<b>1 179</b>	<b>720</b>	<b>1 471</b>	<b>2 363</b>	<b>31,0</b>	<b>33,9</b>	<b>26,9</b>	<b>39,0</b>	<b>25,4</b>
Sud-Ouest	BEPC Seul	356	905	1 192	1 541	1 671	26,7	26,3	30,4	37,1	22,8
	BEPC+BEP	117	241	264	296	375	45,3	42,7	46,6	50,0	34,4
	BEPC+2nde	280	677	666	818	826	49,6	50,8	56,9	56,5	46,9
	<b>Ensemble</b>	<b>753</b>	<b>1 823</b>	<b>2 122</b>	<b>2 655</b>	<b>2 872</b>	<b>38,1</b>	<b>37,6</b>	<b>40,7</b>	<b>44,5</b>	<b>31,2</b>
Burkina Faso	BEPC Seul	20 667	30 636	36 570	47 744	54 793	22,8	25,3	21,4	28,2	18,4
	BEPC+BEP	6 023	8 289	9 469	9 695	12 461	35,1	39,6	33,9	41,9	30,8
	BEPC+2nde	15 740	21 179	24 740	28 148	31 384	47,8	49,9	43,1	50,9	42,2
	<b>Ensemble</b>	<b>42 430</b>	<b>60 104</b>	<b>70 779</b>	<b>85 587</b>	<b>98 638</b>	<b>33,8</b>	<b>35,9</b>	<b>30,6</b>	<b>37,2</b>	<b>27,5</b>

Tableau 14 : Résultats moyens sur 480 obtenu par région et par sexe de 2005 à 2009

Régions	Sexe	Session				
		2005	2006	2007	2008	2009
Boucle du Mouhoun	Filles	193,6	210,6	194,8	208,0	192,1
	Garçons	217,0	224,2	210,7	226,1	210,7
	<b>Ensemble</b>	<b>208,2</b>	<b>219,0</b>	<b>204,7</b>	<b>219,4</b>	<b>203,1</b>
Cascades	Filles	202,5	202,8	182,5	188,5	170,1
	Garçons	211,1	218,1	201,9	210,4	188,5
	<b>Ensemble</b>	<b>207,7</b>	<b>213,2</b>	<b>194,8</b>	<b>201,8</b>	<b>181,3</b>
Centre	Filles	180,5	180,9	182,4	190,8	180,5
	Garçons	195,7	196,5	197,8	204,3	193,7
	<b>Ensemble</b>	<b>187,7</b>	<b>188,3</b>	<b>189,7</b>	<b>197,1</b>	<b>186,6</b>
Centre-Est	Filles	188,1	197,4	190,1	203,7	186,5
	Garçons	209,8	216,2	207,6	223,1	209,6
	<b>Ensemble</b>	<b>200,8</b>	<b>208,4</b>	<b>200,3</b>	<b>214,9</b>	<b>199,8</b>
Centre-Nord	Filles	165,5	178,5	173,3	188,0	177,4
	Garçons	196,9	199,5	197,6	211,7	198,3
	<b>Ensemble</b>	<b>185,8</b>	<b>191,6</b>	<b>188,2</b>	<b>202,3</b>	<b>189,4</b>
Centre-Ouest	Filles	183,9	181,4	174,3	189,5	178,9
	Garçons	209,0	204,2	200,4	211,2	198,4
	<b>Ensemble</b>	<b>199,6</b>	<b>195,0</b>	<b>190,0</b>	<b>202,5</b>	<b>190,5</b>
Centre-Sud	Filles	200,3	200,2	187,3	203,1	192,9
	Garçons	214,0	215,7	203,1	225,2	216,5
	<b>Ensemble</b>	<b>208,2</b>	<b>209,5</b>	<b>196,8</b>	<b>215,7</b>	<b>206,2</b>
Est	Filles	176,1	176,4	175,8	174,7	156,9
	Garçons	198,6	198,2	190,4	199,5	178,6
	<b>Ensemble</b>	<b>188,9</b>	<b>189,2</b>	<b>184,6</b>	<b>190,0</b>	<b>170,1</b>
Hauts-Bassins	Filles	186,4	184,4	183,0	179,7	181,3
	Garçons	204,3	202,0	202,0	197,5	194,5
	<b>Ensemble</b>	<b>196,9</b>	<b>194,8</b>	<b>194,1</b>	<b>189,9</b>	<b>188,6</b>
Nord	Filles	181,9	181,6	173,8	186,2	176,8
	Garçons	209,2	205,3	198,7	210,1	198,1
	<b>Ensemble</b>	<b>198,0</b>	<b>195,1</b>	<b>188,2</b>	<b>200,4</b>	<b>189,2</b>
Plateau Central	Filles	197,2	192,2	199,9	210,7	194,2
	Garçons	214,2	209,6	213,6	224,2	208,9
	<b>Ensemble</b>	<b>206,8</b>	<b>202,3</b>	<b>207,8</b>	<b>218,5</b>	<b>202,4</b>
Sahel	Filles	185,7	174,0	183,3	194,6	182,5
	Garçons	208,2	207,3	194,8	210,6	193,9
	<b>Ensemble</b>	<b>200,2</b>	<b>195,0</b>	<b>189,8</b>	<b>205,1</b>	<b>190,2</b>
Sud-Ouest	Filles	196,6	191,4	204,9	210,2	187,4
	Garçons	217,4	213,2	216,5	225,0	208,7
	<b>Ensemble</b>	<b>211,0</b>	<b>206,8</b>	<b>212,8</b>	<b>220,6</b>	<b>201,8</b>
<b>Burkina Faso</b>	Filles	184,2	184,7	182,7	190,8	181,0
	Garçons	204,5	204,2	201,4	209,5	197,9
	<b>Ensemble</b>	<b>195,6</b>	<b>195,6</b>	<b>193,2</b>	<b>201,2</b>	<b>190,3</b>

Tableau 15 : Valeurs des déciles 1, 2, 3, 5, et 8 de la note globale des candidats par région et sexe de 2005 à 2009

	Déciles	Sexe	Session				
			2005	2006	2007	2008	2009
Boucle du Mouhoun	D1	Filles	113,2	121,0	114,9	118,7	117,4
		Garçons	132,0	129,0	127,3	136,0	128,5
		<b>Ensemble</b>	<b>123,0</b>	<b>125,2</b>	<b>123,0</b>	<b>128,5</b>	<b>123,5</b>
	D2	Filles	132,2	146,5	138,8	145,6	139,5
		Garçons	155,0	157,5	153,9	165,9	153,2
		<b>Ensemble</b>	<b>145,5</b>	<b>152,5</b>	<b>147,3</b>	<b>158,0</b>	<b>146,7</b>
	D3	Filles	150,0	163,5	155,5	174,5	155,0
		Garçons	190,5	207,0	182,7	206,7	182,3
		<b>Ensemble</b>	<b>164,3</b>	<b>199,0</b>	<b>165,5</b>	<b>197,3</b>	<b>164,1</b>
	D5	Filles	206,0	230,0	204,0	223,5	198,6
		Garçons	232,0	241,3	222,8	240,0	221,3
		<b>Ensemble</b>	<b>223,5</b>	<b>238,5</b>	<b>216,5</b>	<b>234,4</b>	<b>213,0</b>
	D8	Filles	249,5	262,4	248,0	256,8	244,4
		Garçons	264,5	270,5	257,7	272,6	258,8
		<b>Ensemble</b>	<b>259,7</b>	<b>267,3</b>	<b>254,5</b>	<b>266,3</b>	<b>253,3</b>
Cascades	D1	Filles	120,0	115,0	101,5	100,5	93,0
		Garçons	129,5	131,0	121,0	120,0	106,0
		<b>Ensemble</b>	<b>126,5</b>	<b>124,0</b>	<b>112,5</b>	<b>109,8</b>	<b>100,0</b>
	D2	Filles	143,5	134,0	122,5	124,0	116,0
		Garçons	153,5	153,5	145,0	147,3	132,5
		<b>Ensemble</b>	<b>148,8</b>	<b>149,0</b>	<b>135,7</b>	<b>136,5</b>	<b>124,5</b>
	D3	Filles	160,0	156,0	139,3	144,5	131,0
		Garçons	175,0	199,0	161,5	171,3	150,5
		<b>Ensemble</b>	<b>166,0</b>	<b>185,0</b>	<b>153,5</b>	<b>158,0</b>	<b>142,5</b>
	D5	Filles	218,0	222,0	186,5	197,3	162,5
		Garçons	226,5	235,5	212,5	222,5	194,5
		<b>Ensemble</b>	<b>223,5</b>	<b>232,0</b>	<b>204,0</b>	<b>213,5</b>	<b>183,5</b>
	D8	Filles	251,0	255,5	243,0	249,3	228,5
		Garçons	257,5	264,0	251,3	263,5	245,0
		<b>Ensemble</b>	<b>255,0</b>	<b>261,0</b>	<b>248,0</b>	<b>257,8</b>	<b>240,3</b>
Centre	D1	Filles	94,0	83,0	92,0	90,3	95,5
		Garçons	102,0	93,3	100,5	97,3	99,5
		<b>Ensemble</b>	<b>97,0</b>	<b>87,3</b>	<b>95,0</b>	<b>93,0</b>	<b>97,0</b>
	D2	Filles	116,0	109,5	117,5	118,0	119,8
		Garçons	128,3	123,3	129,5	129,3	126,5
		<b>Ensemble</b>	<b>121,3</b>	<b>115,5</b>	<b>122,0</b>	<b>122,8</b>	<b>122,5</b>
	D3	Filles	135,0	131,5	138,0	141,4	138,3
		Garçons	148,5	146,5	152,9	156,0	148,5
		<b>Ensemble</b>	<b>141,0</b>	<b>138,5</b>	<b>144,5</b>	<b>147,8</b>	<b>142,5</b>
	D5	Filles	179,8	188,0	189,0	203,5	184,0
		Garçons	211,0	214,0	210,0	220,3	204,0
		<b>Ensemble</b>	<b>199,5</b>	<b>203,5</b>	<b>199,5</b>	<b>211,3</b>	<b>193,8</b>
	D8	Filles	244,5	249,4	244,5	254,8	241,0
		Garçons	255,5	258,5	257,0	266,3	253,0
		<b>Ensemble</b>	<b>250,0</b>	<b>254,0</b>	<b>250,5</b>	<b>260,5</b>	<b>246,5</b>

Tableau 15 : Valeurs des déciles 1, 2, 3, 5, et 8 de la note globale des candidats par région et sexe de 2005 à 2009 (suite 1)

REGIONS	Déciles	Sexe	Session				
			2005	2006	2007	2008	2009
Centre-Est	D1	Filles	104,8	109,5	105,0	112,0	108,3
		Garçons	123,5	127,5	123,5	131,0	127,0
		<b>Ensemble</b>	<b>114,0</b>	<b>119,0</b>	<b>114,8</b>	<b>121,5</b>	<b>117,0</b>
	D2	Filles	127,0	130,5	130,3	136,0	131,0
		Garçons	146,0	151,5	150,5	158,3	151,0
		<b>Ensemble</b>	<b>137,3</b>	<b>141,5</b>	<b>141,0</b>	<b>149,5</b>	<b>141,3</b>
	D3	Filles	142,3	150,5	150,0	159,5	148,5
		Garçons	162,0	192,0	177,0	197,8	178,0
		<b>Ensemble</b>	<b>153,5</b>	<b>162,3</b>	<b>160,5</b>	<b>181,8</b>	<b>160,3</b>
	D5	Filles	198,0	210,0	198,0	216,5	192,3
		Garçons	225,5	231,8	218,6	236,8	219,8
		<b>Ensemble</b>	<b>217,5</b>	<b>224,5</b>	<b>211,0</b>	<b>228,5</b>	<b>208,5</b>
	D8	Filles	248,5	255,0	247,3	258,5	242,5
		Garçons	261,5	265,3	257,5	275,3	257,5
		<b>Ensemble</b>	<b>256,5</b>	<b>260,5</b>	<b>253,0</b>	<b>269,3</b>	<b>251,8</b>
Centre-Nord	D1	Filles	92,8	84,0	91,0	99,3	100,0
		Garçons	108,5	97,8	107,3	118,8	113,0
		<b>Ensemble</b>	<b>101,8</b>	<b>91,5</b>	<b>100,5</b>	<b>109,3</b>	<b>106,8</b>
	D2	Filles	110,0	107,8	114,0	125,3	123,5
		Garçons	134,0	128,5	134,0	149,7	140,0
		<b>Ensemble</b>	<b>123,8</b>	<b>120,0</b>	<b>123,5</b>	<b>137,8</b>	<b>131,0</b>
	D3	Filles	126,0	131,0	133,0	144,0	140,3
		Garçons	153,0	152,5	156,8	184,0	161,0
		<b>Ensemble</b>	<b>141,0</b>	<b>142,5</b>	<b>146,0</b>	<b>159,5</b>	<b>151,0</b>
	D5	Filles	151,0	175,0	166,3	197,0	176,3
		Garçons	212,3	222,0	211,0	224,8	208,5
		<b>Ensemble</b>	<b>195,8</b>	<b>214,5</b>	<b>199,0</b>	<b>216,0</b>	<b>195,7</b>
	D8	Filles	231,0	248,0	235,8	248,3	236,0
		Garçons	252,0	258,5	252,5	262,5	250,8
		<b>Ensemble</b>	<b>246,5</b>	<b>255,0</b>	<b>246,8</b>	<b>258,0</b>	<b>245,0</b>
Centre-Ouest	D1	Filles	100,0	93,0	89,8	96,0	95,0
		Garçons	114,3	105,5	108,5	112,5	109,0
		<b>Ensemble</b>	<b>108,0</b>	<b>98,8</b>	<b>99,0</b>	<b>104,5</b>	<b>102,8</b>
	D2	Filles	122,5	115,5	113,0	122,5	120,0
		Garçons	142,5	135,5	137,0	142,3	136,5
		<b>Ensemble</b>	<b>133,0</b>	<b>126,5</b>	<b>125,5</b>	<b>133,5</b>	<b>128,5</b>
	D3	Filles	140,5	134,5	132,0	143,0	137,5
		Garçons	162,3	158,0	159,0	169,3	157,0
		<b>Ensemble</b>	<b>153,0</b>	<b>147,4</b>	<b>146,0</b>	<b>156,3</b>	<b>148,2</b>
	D5	Filles	192,5	188,3	164,5	198,8	182,0
		Garçons	226,5	221,0	211,8	227,0	209,3
		<b>Ensemble</b>	<b>215,0</b>	<b>210,5</b>	<b>200,0</b>	<b>216,5</b>	<b>199,3</b>
	D8	Filles	245,2	246,3	240,3	252,8	240,5
		Garçons	263,0	260,5	256,3	267,0	253,0
		<b>Ensemble</b>	<b>256,5</b>	<b>255,5</b>	<b>250,3</b>	<b>261,5</b>	<b>248,5</b>



Tableau 15 : Valeur des déciles 1, 2, 3, 5, et 8 de la note globale des candidats par région et sexe de 2005 à 2009 (suite 2)

Régions	Déciles	Sexe	Session					
			2005	2006	2007	2008	2009	
Nord	D1	Filles	99,5	91,0	89,5	96,5	95,5	
		Garçons	118,5	107,5	112,0	115,8	110,1	
		<b>Ensemble</b>	<b>108,8</b>	<b>98,5</b>	<b>99,0</b>	<b>106,8</b>	<b>103,5</b>	
	D2	Filles	121,5	115,5	112,0	120,5	119,3	
		Garçons	142,0	136,8	140,0	145,5	137,0	
		<b>Ensemble</b>	<b>133,5</b>	<b>126,0</b>	<b>126,0</b>	<b>133,8</b>	<b>128,6</b>	
	D3	Filles	138,5	134,0	131,5	141,5	137,0	
		Garçons	162,0	157,0	157,5	169,5	156,3	
		<b>Ensemble</b>	<b>150,0</b>	<b>146,3</b>	<b>146,5</b>	<b>156,5</b>	<b>146,5</b>	
	D5	Filles	167,0	188,0	165,5	195,5	169,5	
		Garçons	228,5	227,0	210,5	224,5	210,3	
		<b>Ensemble</b>	<b>216,0</b>	<b>214,0</b>	<b>197,5</b>	<b>213,5</b>	<b>197,8</b>	
	D8	Filles	244,5	247,3	238,5	248,5	239,5	
		Garçons	261,0	262,3	253,5	263,8	253,5	
		<b>Ensemble</b>	<b>255,5</b>	<b>257,0</b>	<b>248,0</b>	<b>257,0</b>	<b>248,5</b>	
	Plateau Central	D1	Filles	99,3	101,0	108,5	116,6	114,0
			Garçons	125,5	118,5	129,5	132,5	127,0
			<b>Ensemble</b>	<b>110,3</b>	<b>110,5</b>	<b>121,6</b>	<b>125,2</b>	<b>120,5</b>
D2		Filles	123,7	125,5	135,5	147,5	135,8	
		Garçons	148,5	144,0	152,0	166,8	153,0	
		<b>Ensemble</b>	<b>138,5</b>	<b>136,3</b>	<b>145,5</b>	<b>159,3</b>	<b>144,8</b>	
D3		Filles	148,5	143,5	155,5	176,0	155,0	
		Garçons	192,5	166,0	181,5	205,0	182,0	
		<b>Ensemble</b>	<b>160,0</b>	<b>155,5</b>	<b>163,0</b>	<b>196,0</b>	<b>164,5</b>	
D5		Filles	215,0	205,5	213,0	226,0	201,0	
		Garçons	234,5	228,3	228,0	240,0	218,5	
		<b>Ensemble</b>	<b>226,3</b>	<b>219,5</b>	<b>220,5</b>	<b>235,0</b>	<b>211,0</b>	
D8		Filles	254,5	252,8	255,7	263,3	245,8	
		Garçons	261,5	260,0	264,0	271,0	255,5	
		<b>Ensemble</b>	<b>258,5</b>	<b>257,5</b>	<b>259,5</b>	<b>267,5</b>	<b>251,8</b>	
Sahel		D1	Filles	103,5	86,0	96,5	102,0	105,0
			Garçons	127,5	114,1	109,3	115,5	119,5
			<b>Ensemble</b>	<b>121,0</b>	<b>101,0</b>	<b>103,0</b>	<b>110,3</b>	<b>114,0</b>
	D2	Filles	130,0	108,5	121,5	130,3	126,0	
		Garçons	145,0	143,7	139,0	143,3	138,0	
		<b>Ensemble</b>	<b>139,8</b>	<b>126,5</b>	<b>130,3</b>	<b>138,5</b>	<b>135,3</b>	
	D3	Filles	147,0	126,3	139,3	149,5	143,3	
		Garçons	163,5	163,0	157,0	170,8	154,0	
		<b>Ensemble</b>	<b>156,5</b>	<b>148,5</b>	<b>150,0</b>	<b>160,8</b>	<b>150,5</b>	
	D5	Filles	195,5	159,5	191,5	209,5	187,5	
		Garçons	218,5	226,5	206,5	226,5	201,0	
		<b>Ensemble</b>	<b>214,5</b>	<b>213,8</b>	<b>202,0</b>	<b>221,3</b>	<b>196,0</b>	
	D8	Filles	240,3	244,5	244,5	251,7	240,0	
		Garçons	257,5	259,5	250,4	263,0	248,5	
		<b>Ensemble</b>	<b>251,0</b>	<b>254,5</b>	<b>247,5</b>	<b>259,3</b>	<b>245,5</b>	



Tableau 15 : Valeur des déciles 1, 2, 3, 5, et 8 de la note globale des candidats par région et sexe de 2005 à 2009 (suite 3)

REGIONS	Déciles	Sexe	Session				
			2005	2006	2007	2008	2009
Sud-Ouest	D1	Filles	113,0	111,5	118,0	124,5	110,6
		Garçons	129,0	128,5	127,5	141,0	128,8
		<b>Ensemble</b>	<b>124,5</b>	<b>123,5</b>	<b>124,5</b>	<b>134,5</b>	<b>121,0</b>
	D2	Filles	138,5	135,3	148,8	151,8	133,3
		Garçons	158,5	150,0	155,5	170,5	155,8
		<b>Ensemble</b>	<b>152,0</b>	<b>144,5</b>	<b>153,5</b>	<b>164,5</b>	<b>146,5</b>
	D3	Filles	157,5	149,0	174,0	181,5	152,5
		Garçons	197,2	177,5	193,0	204,0	183,0
		<b>Ensemble</b>	<b>188,5</b>	<b>162,5</b>	<b>186,8</b>	<b>199,5</b>	<b>165,1</b>
	D5	Filles	207,5	204,5	218,5	224,0	196,2
		Garçons	231,1	228,0	230,0	234,5	218,3
		<b>Ensemble</b>	<b>222,0</b>	<b>221,8</b>	<b>225,5</b>	<b>231,5</b>	<b>210,5</b>
	D8	Filles	245,5	247,5	251,5	258,8	241,0
		Garçons	260,0	259,5	265,5	269,5	254,0
		<b>Ensemble</b>	<b>257,5</b>	<b>257,0</b>	<b>261,5</b>	<b>265,5</b>	<b>250,5</b>

Burkina Faso	D1	Filles	98,5	89,5	95,5	95,5	98,6
		Garçons	113,0	105,3	110,5	110,8	109,5
		<b>Ensemble</b>	<b>105,8</b>	<b>97,0</b>	<b>103,0</b>	<b>103,0</b>	<b>103,8</b>
	D2	Filles	121,0	116,0	120,0	122,0	122,5
		Garçons	139,0	134,5	138,5	141,5	136,3
		<b>Ensemble</b>	<b>130,3</b>	<b>125,5</b>	<b>129,5</b>	<b>132,0</b>	<b>129,2</b>
	D3	Filles	139,0	136,2	140,3	144,0	140,5
		Garçons	158,5	156,7	159,5	165,5	156,3
		<b>Ensemble</b>	<b>149,5</b>	<b>147,0</b>	<b>150,5</b>	<b>155,5</b>	<b>148,5</b>
	D5	Filles	191,5	197,0	188,8	202,0	184,5
		Garçons	222,0	223,0	213,9	224,5	208,8
		<b>Ensemble</b>	<b>211,5</b>	<b>213,5</b>	<b>204,0</b>	<b>215,0</b>	<b>198,5</b>
	D8	Filles	246,5	250,0	244,0	252,5	240,5
		Garçons	259,0	261,0	256,0	265,5	253,0
		<b>Ensemble</b>	<b>253,6</b>	<b>256,5</b>	<b>251,0</b>	<b>259,8</b>	<b>247,8</b>

Tableau 16 : Note moyenne par discipline au BEPC par option et sexe de 2005 à 2009

Disciplines	Option	Sexe	Session				
			2005	2006	2007	2008	2009
Dictée	BEPC Seul	Filles	5,2	4,8	5,4	3,6	3,7
		Garçons	5,1	4,7	5,3	3,6	3,5
		Ensemble	5,2	4,8	5,3	3,6	3,6
	BEPC+BEP	Filles	6,2	5,7	6,1	4,6	4,6
		Garçons	5,9	5,6	6,3	4,7	4,5
		Ensemble	6,0	5,6	6,2	4,7	4,5
	BEPC+2nde	Filles	8,2	7,7	8,1	6,1	6,5
		Garçons	7,7	7,3	7,8	5,9	6,0
		Ensemble	7,9	7,4	7,9	6,0	6,2
	Ensemble	Filles	6,4	5,8	6,4	4,5	4,7
		Garçons	6,3	5,8	6,3	4,5	4,5
		Ensemble	6,3	5,8	6,4	4,5	4,5
Expression écrite	BEPC Seul	Filles	7,4	7,6	7,4	8,0	9,8
		Garçons	7,6	7,6	7,5	7,9	9,7
		Ensemble	7,5	7,6	7,4	8,0	9,8
	BEPC+BEP	Filles	8,2	8,4	8,4	8,9	10,8
		Garçons	8,4	8,7	8,7	9,0	10,8
		Ensemble	8,3	8,6	8,6	9,0	10,8
	BEPC+2nde	Filles	9,3	9,5	9,5	9,9	11,9
		Garçons	9,3	9,5	9,5	9,7	11,6
		Ensemble	9,3	9,5	9,5	9,8	11,7
	Ensemble	Filles	8,2	8,3	8,2	8,7	10,5
		Garçons	8,4	8,5	8,4	8,7	10,5
		Ensemble	8,3	8,4	8,3	8,7	10,5
Etude	BEPC Seul	Filles	8,6	7,3	9,0	8,9	9,8
		Garçons	8,5	7,4	8,8	8,7	9,5
		Ensemble	8,6	7,3	8,9	8,8	9,6
	BEPC+BEP	Filles	9,0	7,8	9,5	9,4	10,3
		Garçons	8,9	7,9	9,3	9,2	10,0
		Ensemble	9,0	7,9	9,4	9,3	10,1
	BEPC+2nde	Filles	9,7	8,6	10,3	10,1	11,0
		Garçons	9,3	8,5	9,8	9,6	10,5
		Ensemble	9,5	8,5	10,0	9,8	10,7
	Ensemble	Filles	9,1	7,8	9,5	9,3	10,2
		Garçons	8,9	7,9	9,3	9,1	9,9
		Ensemble	9,0	7,8	9,4	9,2	10,0
Maths	BEPC Seul	Filles	5,7	6,7	5,8	6,7	5,0
		Garçons	6,5	7,5	6,5	7,5	5,7
		Ensemble	6,1	7,1	6,1	7,1	5,4
	BEPC+BEP	Filles	6,9	8,0	6,9	8,0	6,1
		Garçons	8,0	9,0	7,9	9,1	7,1
		Ensemble	7,5	8,6	7,5	8,6	6,7
	BEPC+2nde	Filles	7,7	8,6	7,4	8,7	6,9
		Garçons	8,5	9,4	8,3	9,3	7,7
		Ensemble	8,2	9,1	7,9	9,1	7,3
	Ensemble	Filles	6,6	7,5	6,4	7,4	5,7
		Garçons	7,5	8,4	7,4	8,3	6,6
		Ensemble	7,1	8,0	6,9	7,9	6,2

Tableau 16 : Note moyenne par disciplines au BEPC par option, sexe de 2005 à 2009 (suite 1)

Disciplines	Option	Sexe	Session				
			2005	2006	2007	2008	2009
SVT	BEPC Seul	Filles	8,5	6,7	7,4	9,5	8,1
		Garçons	9,3	7,5	8,3	10,5	8,8
		Total	8,9	7,1	7,9	10,0	8,5
	BEPC+BEP	Filles	9,4	7,7	8,3	10,6	9,0
		Garçons	10,6	8,9	9,7	12,0	10,0
		Total	10,0	8,3	9,1	11,4	9,6
	BEPC+2nde	Filles	10,2	8,4	9,1	11,2	9,7
		Garçons	11,4	9,4	10,5	12,4	10,7
		Total	10,9	9,0	9,9	11,9	10,3
	Total	Filles	9,2	7,4	8,0	10,1	8,7
		Garçons	10,3	8,4	9,3	11,3	9,6
		Total	9,8	8,0	8,8	10,8	9,2
Histoire géographique	BEPC Seul	Filles	6,4	5,6	5,8	6,3	5,9
		Garçons	7,6	6,8	6,7	7,1	6,9
		Total	7,0	6,2	6,3	6,8	6,4
	BEPC+BEP	Filles	7,2	6,4	6,5	7,2	6,7
		Garçons	8,7	7,7	7,5	8,0	7,9
		Total	8,0	7,1	7,1	7,6	7,4
	BEPC+2nde	Filles	8,1	7,3	7,1	7,8	7,5
		Garçons	9,2	8,3	8,0	8,6	8,5
		Total	8,8	7,9	7,6	8,2	8,1
	Total	Filles	7,1	6,3	6,3	6,9	6,5
		Garçons	8,4	7,5	7,3	7,7	7,6
		Total	7,8	6,9	6,8	7,3	7,1
Anglais écrit	BEPC Seul	Filles	4,8	5,7	5,5	4,2	5,1
		Garçons	5,2	6,1	5,8	4,8	5,4
		Total	5,0	5,9	5,7	4,5	5,3
	BEPC+BEP	Filles	5,6	6,6	6,3	4,9	5,8
		Garçons	6,0	7,2	6,7	5,8	6,3
		Total	5,8	6,9	6,5	5,4	6,1
	BEPC+2nde	Filles	6,7	7,7	7,0	5,8	6,8
		Garçons	7,1	8,0	7,5	6,6	7,2
		Total	6,9	7,9	7,3	6,3	7,0
	Total	Filles	5,5	6,5	6,1	4,8	5,7
		Garçons	6,1	7,0	6,6	5,6	6,1
		Total	5,8	6,8	6,3	5,2	5,9
Anglais oral	BEPC Seul	Filles	9,5	9,4	9,3	9,3	9,1
		Garçons	9,7	9,5	9,5	9,5	9,4
		Total	9,6	9,5	9,4	9,4	9,3
	BEPC+BEP	Filles	9,9	9,8	9,8	9,8	9,7
		Garçons	10,2	10,1	10,0	10,1	10,0
		Total	10,1	10,0	9,9	10,0	9,9
	BEPC+2nde	Filles	10,7	10,7	10,4	10,4	10,5
		Garçons	10,8	10,8	10,6	10,6	10,6
		Total	10,8	10,8	10,5	10,5	10,6
	Total	Filles	10,0	9,9	9,7	9,7	9,6
		Garçons	10,2	10,1	10,0	10,0	9,9
		Total	10,1	10,0	9,9	9,8	9,8

Tableau 16 : Note moyenne par disciplines au BEPC par option, sexe de 2005 à 200 (suite 2)

Disciplines	Option	Sexe	Session				
			2005	2006	2007	2008	2009
Sciences Physique	BEPC Seul	Filles	4,6	5,2	5,9	5,7	5,3
		Garçons	5,7	6,3	6,8	7,0	6,3
		Ensemble	5,2	5,8	6,4	6,4	5,8
	BEPC+BEP	Filles	5,4	6,2	6,9	6,9	6,1
		Garçons	6,9	7,7	8,0	8,6	7,6
		Ensemble	6,2	7,0	7,5	7,8	6,9
	BEPC+2nde	Filles	6,0	7,1	7,6	7,8	6,9
		Garçons	7,7	8,5	8,8	9,3	8,3
		Ensemble	7,0	7,9	8,3	8,7	7,7
	Ensemble	Filles	10,0	9,9	9,7	9,7	9,6
		Garçons	10,2	10,1	10,0	10,0	9,9
		Ensemble	10,1	10,0	9,9	9,8	9,8
Langue techno	BEPC Seul	Filles	12,1	11,8	11,6	11,3	10,6
		Garçons	12,1	11,6	11,8	11,9	11,1
		Ensemble	12,1	11,7	11,7	11,6	10,9
	BEPC+BEP	Filles	12,7	12,3	11,7	11,6	11,7
		Garçons	12,5	12,1	11,9	11,7	11,4
		Ensemble	12,6	12,2	11,8	11,6	11,6
	BEPC+2nde	Filles	12,8	12,7	12,6	12,1	11,9
		Garçons	12,6	12,5	12,6	12,4	12,2
		Ensemble	12,7	12,6	12,6	12,3	12,1
	Ensemble	Filles	12,6	12,4	12,1	11,8	11,5
		Garçons	12,5	12,3	12,3	12,2	11,8
		Ensemble	12,6	12,3	12,2	12,0	11,6
EPS	BEPC Seul	Filles	9,1	9,2	9,1	9,0	9,4
		Garçons	10,6	10,7	11,0	10,9	11,1
		Ensemble	9,9	10,0	10,1	10,0	10,4
	BEPC+BEP	Filles	10,5	10,6	10,6	10,8	10,9
		Garçons	10,8	11,2	11,2	11,5	11,4
		Ensemble	10,7	10,9	11,0	11,2	11,2
	BEPC+2nde	Filles	10,5	10,6	10,8	10,8	11,0
		Garçons	10,3	10,4	10,8	10,9	11,1
		Ensemble	10,4	10,5	10,8	10,9	11,1
	Ensemble	Filles	9,8	9,8	9,9	9,8	10,1
		Garçons	10,5	10,7	10,9	11,0	11,2
		Ensemble	10,2	10,3	10,5	10,4	10,7

Tableau 17 : Note moyenne par disciplines au BEPC, statut et sexe de 2005 à 2009

Disciplines	Statut	Sexe	Session				
			2005	2006	2007	2008	2009
Dictée	Candidat libre	Filles	5,0	4,4	5,2	3,5	3,6
		Garçons	4,8	4,4	5,1	3,3	3,3
		Ensemble	4,9	4,4	5,1	3,4	3,4
	Privé	Filles	6,6	6,1	6,4	4,4	4,6
		Garçons	6,0	5,7	5,8	4,1	4,0
		Ensemble	6,3	5,9	6,1	4,3	4,3
	Public	Filles	7,4	6,9	7,4	5,5	5,8
		Garçons	7,4	6,8	7,5	5,6	5,6
		Ensemble	7,4	6,9	7,4	5,6	5,7
	ND	Filles	6,1	5,7	6,4	4,6	4,9
		Garçons	6,3	5,6	6,4	4,5	4,4
		Ensemble	6,2	5,6	6,4	4,6	4,6
Langage	Candidat libre	Filles	6,8	6,7	6,6	7,4	9,0
		Garçons	7,1	7,0	6,8	7,3	8,9
		Ensemble	7,0	6,9	6,7	7,3	9,0
	Privé	Filles	8,5	8,7	8,6	8,9	10,9
		Garçons	8,5	8,6	8,6	8,7	10,6
		Ensemble	8,5	8,6	8,6	8,8	10,8
	Public	Filles	8,7	9,2	8,9	9,3	11,3
		Garçons	9,0	9,4	9,2	9,4	11,3
		Ensemble	8,9	9,3	9,1	9,4	11,3
	ND	Filles	8,1	8,2	8,5	9,1	11,1
		Garçons	8,6	8,4	8,6	9,1	10,9
		Ensemble	8,4	8,3	8,5	9,1	11,0
Etude	Candidat libre	Filles	8,6	7,0	8,7	8,6	9,5
		Garçons	8,4	7,1	8,5	8,3	9,2
		Ensemble	8,4	7,1	8,6	8,4	9,3
	Privé	Filles	9,2	8,2	9,8	9,5	10,5
		Garçons	9,0	8,3	9,4	9,2	10,1
		Ensemble	9,1	8,2	9,6	9,4	10,3
	Public	Filles	9,2	8,0	9,7	9,6	10,5
		Garçons	9,1	8,1	9,5	9,4	10,2
		Ensemble	9,1	8,1	9,6	9,5	10,3
	ND	Filles	9,0	7,6	9,7	9,5	10,4
		Garçons	9,0	7,8	9,4	9,1	10,0
		Ensemble	9,0	7,7	9,5	9,3	10,2
Maths	Candidat libre	Filles	4,4	5,3	4,6	5,5	3,9
		Garçons	5,3	6,3	5,5	6,4	4,6
		Ensemble	5,0	5,9	5,1	6,0	4,3
	Privé	Filles	6,8	7,8	6,7	7,7	6,1
		Garçons	7,5	8,6	7,5	8,4	6,8
		Ensemble	7,1	8,2	7,1	8,0	6,5
	Public	Filles	7,6	8,8	7,5	8,7	6,7
		Garçons	8,6	9,5	8,3	9,4	7,6
		Ensemble	8,3	9,3	8,0	9,1	7,3
	ND	Filles	7,0	7,8	6,8	8,0	6,1
		Garçons	8,0	8,6	7,7	8,7	6,9
		Ensemble	7,6	8,2	7,3	8,3	6,5

Tableau 17 : Note moyenne par disciplines au BEPC, statut et sexe de 2005 à 2009 (suite1)

Disciplines	Statut	Sexe	Session				
			2005	2006	2007	2008	2009
SVT	Candidat libre	Filles	7,7	5,9	6,5	8,5	7,3
		Garçons	8,3	6,6	7,3	9,5	7,9
		Ensemble	8,1	6,3	7,0	9,1	7,6
	Privé	Filles	9,3	7,7	8,3	10,1	8,9
		Garçons	10,0	8,3	9,4	11,1	9,6
		Ensemble	9,6	8,0	8,8	10,6	9,2
	Public	Filles	10,3	8,5	9,0	11,5	9,8
		Garçons	11,5	9,5	10,4	12,7	10,8
		Ensemble	11,1	9,2	9,9	12,3	10,4
	ND	Filles	9,5	7,5	8,2	10,4	8,8
		Garçons	10,7	8,5	9,6	11,5	9,7
		Ensemble	10,1	8,0	8,9	11,0	9,2
Histoire Géographie	Candidat libre	Filles	5,6	4,8	5,0	5,6	5,2
		Garçons	6,9	6,1	6,0	6,5	6,1
		Ensemble	6,3	5,5	5,6	6,1	5,7
	Privé	Filles	7,4	6,7	6,6	7,2	6,8
		Garçons	8,6	7,8	7,6	8,0	7,8
		Ensemble	8,0	7,2	7,1	7,6	7,3
	Public	Filles	7,7	7,0	6,8	7,6	7,2
		Garçons	9,1	8,2	7,8	8,4	8,3
		Ensemble	8,6	7,8	7,4	8,1	7,9
	ND	Filles	7,0	6,2	6,4	7,0	6,8
		Garçons	8,6	7,4	7,6	7,9	7,9
		Ensemble	7,9	6,8	7,0	7,5	7,4
Anglais écrit	Candidat libre	Filles	4,4	5,2	5,0	3,9	4,7
		Garçons	4,7	5,6	5,4	4,4	5,0
		Ensemble	4,6	5,4	5,2	4,2	4,9
	Privé	Filles	5,6	6,8	6,2	4,9	5,8
		Garçons	5,8	7,0	6,4	5,5	5,9
		Ensemble	5,7	6,9	6,3	5,2	5,9
	Public	Filles	6,4	7,4	6,8	5,3	6,4
		Garçons	7,0	7,9	7,4	6,3	7,0
		Ensemble	6,8	7,8	7,2	6,0	6,8
	ND	Filles	5,5	6,3	6,0	5,1	6,0
		Garçons	6,2	6,7	6,5	5,9	6,3
		Ensemble	5,9	6,5	6,3	5,5	6,1
Anglais oral	Candidat libre	Filles	9,2	9,1	9,0	9,1	8,8
		Garçons	9,4	9,3	9,2	9,2	9,1
		Ensemble	9,3	9,2	9,1	9,2	9,0
	Privé	Filles	10,0	10,0	9,8	9,7	9,7
		Garçons	10,0	10,0	9,8	9,8	9,9
		Ensemble	10,0	10,0	9,8	9,8	9,8
	Public	Filles	10,5	10,5	10,4	10,3	10,2
		Garçons	10,7	10,7	10,6	10,5	10,4
		Ensemble	10,7	10,6	10,5	10,4	10,3
	ND	Filles	10,0	9,6	9,5	9,7	9,8
		Garçons	10,4	9,9	10,0	10,0	10,1
		Ensemble	10,2	9,8	9,8	9,9	10,0

Tableau 17 : Note moyenne par disciplines au BEPC, statut et sexe de 2005 à 2009 (suite 2)

Disciplines	Statut	Sexe	Session				
			2005	2006	2007	2008	2009
Sciences Physiques	Candidat libre	Filles	3,7	4,4	5,0	4,7	4,5
		Garçons	4,8	5,4	5,9	5,9	5,3
		Ensemble	4,3	4,9	5,5	5,3	5,0
	Privé	Filles	5,4	6,1	7,0	6,8	6,1
		Garçons	6,7	7,3	8,1	8,1	7,1
		Ensemble	6,0	6,7	7,6	7,4	6,6
	Public	Filles	6,1	7,1	7,2	7,6	6,8
		Garçons	7,6	8,4	8,4	9,1	8,2
		Ensemble	7,1	7,9	7,9	8,6	7,7
	ND	Filles	5,3	6,1	7,1	6,9	6,1
		Garçons	6,9	7,5	8,4	8,5	7,4
		Ensemble	6,2	6,8	7,8	7,8	6,7
E P S	Candidat libre	Filles	7,9	7,9	7,7	7,5	8,2
		Garçons	10,1	10,4	10,4	10,3	10,6
		Ensemble	9,2	9,3	9,3	9,1	9,5
	Privé	Filles	10,2	10,5	10,5	10,4	10,5
		Garçons	11,1	11,3	11,5	11,4	11,5
		Ensemble	10,6	10,9	11,0	10,9	11,0
	Public	Filles	10,4	10,5	10,7	10,7	11,2
		Garçons	10,2	10,4	10,8	11,0	11,3
		Ensemble	10,3	10,5	10,7	10,9	11,2
	ND	Filles	10,0	9,9	10,2	10,2	10,5
		Garçons	10,7	10,7	11,0	11,3	11,3
		Ensemble	10,4	10,3	10,6	10,8	10,9

Tableau 18: Note moyenne sur 20 en dictée des candidats au BEPC par région, sexe selon la session

Régions	Sexe	Session				
		2005	2006	2007	2008	2009
Boucle du Mouhoun	Filles	7,5	7,1	8,1	6,0	5,7
	Garçons	7,7	7,2	8,0	5,9	5,5
	Ensemble	7,6	7,2	8,0	6,0	5,5
Cascades	Filles	8,6	6,9	6,3	4,2	3,9
	Garçons	8,0	7,0	6,3	4,6	3,8
	Ensemble	8,2	7,0	6,3	4,4	3,9
Centre	Filles	6,3	6,0	6,5	4,6	5,0
	Garçons	5,8	5,6	6,2	4,3	4,5
	Ensemble	6,1	5,8	6,4	4,4	4,8
Centre-Est	Filles	7,1	5,6	7,1	5,0	5,3
	Garçons	7,1	5,7	7,4	5,2	5,4
	Ensemble	7,1	5,7	7,3	5,1	5,4
Centre-Nord	Filles	3,8	4,4	5,0	3,3	4,0
	Garçons	4,8	4,6	5,2	3,4	4,3
	Ensemble	4,4	4,5	5,1	3,4	4,2
Centre-Ouest	Filles	6,9	6,5	6,5	4,8	4,5
	Garçons	6,8	6,0	6,8	5,1	4,8
	Ensemble	6,8	6,2	6,6	5,0	4,7
Centre-Sud	Filles	6,1	5,3	6,6	5,1	5,6
	Garçons	6,0	5,6	6,7	5,3	5,7
	Ensemble	6,0	5,5	6,6	5,2	5,6
Est	Filles	5,8	5,1	5,9	3,6	3,2
	Garçons	5,9	5,6	5,6	3,8	3,2
	Ensemble	5,9	5,4	5,7	3,8	3,2
Hauts-Bassins	Filles	6,2	5,3	5,5	3,5	3,9
	Garçons	6,2	5,3	5,4	3,5	3,6
	Ensemble	6,2	5,3	5,4	3,5	3,7
Nord	Filles	5,4	5,2	5,8	4,1	3,7
	Garçons	5,9	5,6	6,2	4,5	4,0
	Ensemble	5,7	5,4	6,0	4,3	3,9
Plateau Central	Filles	6,1	5,7	6,5	5,4	5,1
	Garçons	5,2	5,7	6,7	5,1	4,7
	Ensemble	5,6	5,7	6,6	5,2	4,8
Sahel	Filles	6,6	4,8	5,9	4,5	4,0
	Garçons	6,6	5,8	5,9	4,7	3,2
	Ensemble	6,6	5,4	5,9	4,6	3,5
Sud-Ouest	Filles	8,1	8,0	9,4	6,7	6,0
	Garçons	8,7	8,4	9,1	7,1	6,6
	Ensemble	8,5	8,3	9,2	7,0	6,4
<b>Burkina Faso</b>	Filles	<b>6,4</b>	<b>5,8</b>	<b>6,4</b>	<b>4,5</b>	<b>4,7</b>
	Garçons	<b>6,3</b>	<b>5,8</b>	<b>6,3</b>	<b>4,5</b>	<b>4,5</b>
	Ensemble	<b>6,3</b>	<b>5,8</b>	<b>6,4</b>	<b>4,5</b>	<b>4,5</b>



Tableau 19: Note moyenne sur 20 en langage des candidats au BEPC par région, sexe selon la session

Régions	Sexe	Session				
		2005	2006	2007	2008	2009
Boucle du Mouhoun	Filles	8,7	9,2	8,7	9,5	11,1
	Garçons	9,0	9,4	8,9	9,5	11,2
	Ensemble	8,9	9,3	8,9	9,5	11,2
Cascades	Filles	8,8	8,9	8,0	8,0	9,7
	Garçons	8,5	9,4	8,2	8,4	9,8
	Ensemble	8,6	9,3	8,1	8,2	9,8
Centre	Filles	8,3	8,2	8,5	8,9	10,7
	Garçons	8,4	8,1	8,5	8,7	10,4
	Ensemble	8,3	8,2	8,5	8,8	10,6
Centre-Est	Filles	8,5	8,9	8,5	9,1	10,7
	Garçons	8,7	8,8	8,8	9,3	11,0
	Ensemble	8,6	8,8	8,7	9,2	10,8
Centre-Nord	Filles	7,3	8,1	8,0	8,5	10,4
	Garçons	8,1	8,7	8,6	8,8	10,8
	Ensemble	7,8	8,4	8,3	8,7	10,6
Centre-Ouest	Filles	7,8	8,1	7,6	8,6	10,7
	Garçons	8,3	8,5	8,2	8,9	10,9
	Ensemble	8,1	8,4	8,0	8,8	10,8
Centre-Sud	Filles	8,2	8,9	8,4	8,6	10,8
	Garçons	8,4	8,9	8,6	8,7	11,2
	Ensemble	8,3	8,9	8,5	8,7	11,0
Est	Filles	7,2	7,3	7,7	8,0	9,7
	Garçons	7,7	7,6	7,7	8,3	9,7
	Ensemble	7,5	7,5	7,7	8,2	9,7
Hauts-Bassins	Filles	8,2	8,2	7,6	8,0	10,4
	Garçons	8,4	8,1	7,9	7,9	10,2
	Ensemble	8,3	8,2	7,8	8,0	10,3
Nord	Filles	7,6	8,0	7,8	8,4	10,3
	Garçons	8,0	8,3	8,4	8,7	10,6
	Ensemble	7,8	8,2	8,2	8,6	10,5
Plateau Central	Filles	8,1	8,7	8,7	9,0	10,5
	Garçons	8,2	8,9	8,9	9,0	10,6
	Ensemble	8,2	8,8	8,8	9,0	10,5
Sahel	Filles	7,7	7,8	7,5	8,5	9,6
	Garçons	8,3	8,7	7,5	8,5	9,2
	Ensemble	8,1	8,4	7,5	8,5	9,4
Sud-Ouest	Filles	8,9	9,1	9,1	9,4	10,5
	Garçons	9,1	9,6	9,4	9,6	10,9
	Ensemble	9,0	9,4	9,3	9,6	10,7
<b>Burkina Faso</b>	Filles	8,2	8,3	8,2	8,7	10,5
	Garçons	8,4	8,5	8,4	8,7	10,5
	<b>Ensemble</b>	<b>8,3</b>	<b>8,4</b>	<b>8,3</b>	<b>8,7</b>	<b>10,5</b>

Tableau 20: Note moyenne sur 20 en étude des candidats au BEPC par région, sexe selon la session

Régions	Sexe	Session				
		2005	2006	2007	2008	2009
Boucle du Mouhoun	Filles	9,6	8,7	9,9	9,8	10,7
	Garçons	9,5	8,6	9,7	9,5	10,5
	Ensemble	9,6	8,6	9,8	9,6	10,6
Cascades	Filles	9,1	8,3	9,6	9,6	10,0
	Garçons	8,6	8,0	9,3	9,3	9,8
	Ensemble	8,8	8,1	9,4	9,4	9,9
Centre	Filles	9,4	7,9	9,7	9,5	10,4
	Garçons	9,1	8,0	9,3	9,2	10,0
	Ensemble	9,3	8,0	9,5	9,3	10,2
Centre-Est	Filles	9,1	7,6	9,8	9,3	10,3
	Garçons	9,4	7,8	9,7	9,2	10,2
	Ensemble	9,3	7,7	9,7	9,3	10,2
Centre-Nord	Filles	7,4	6,4	9,2	9,1	10,4
	Garçons	7,7	6,5	9,1	9,0	10,2
	Ensemble	7,6	6,5	9,1	9,1	10,3
Centre-Ouest	Filles	8,8	7,8	9,0	9,2	9,5
	Garçons	8,9	8,2	8,9	9,2	9,4
	Ensemble	8,9	8,0	9,0	9,2	9,4
Centre-Sud	Filles	9,7	8,2	9,6	9,2	10,0
	Garçons	9,6	8,6	9,3	9,1	10,0
	Ensemble	9,6	8,5	9,4	9,1	10,0
Est	Filles	8,8	6,6	8,7	8,4	9,0
	Garçons	8,9	6,9	8,4	8,2	8,8
	Ensemble	8,9	6,8	8,5	8,3	8,9
Hauts-Bassins	Filles	8,9	7,7	9,3	9,1	10,6
	Garçons	8,8	7,7	9,1	8,9	10,0
	Ensemble	8,8	7,7	9,2	9,0	10,3
Nord	Filles	8,6	7,3	9,4	8,9	9,8
	Garçons	8,8	7,7	9,2	8,9	9,7
	Ensemble	8,7	7,5	9,3	8,9	9,7
Plateau Central	Filles	9,1	7,5	8,7	8,8	9,4
	Garçons	8,7	7,5	8,6	8,4	9,2
	Ensemble	8,9	7,5	8,6	8,6	9,3
Sahel	Filles	7,6	8,2	9,2	9,7	10,2
	Garçons	7,8	8,2	9,3	9,6	9,3
	Ensemble	7,7	8,2	9,3	9,6	9,6
Sud-Ouest	Filles	8,6	7,9	10,9	10,0	10,3
	Garçons	8,0	8,2	10,6	9,7	10,1
	Ensemble	8,2	8,1	10,7	9,8	10,2
<b>Burkina Faso</b>	Filles	9,1	7,8	9,5	9,3	10,2
	Garçons	8,9	7,9	9,3	9,1	9,9
	<b>Ensemble</b>	<b>9,0</b>	<b>7,8</b>	<b>9,4</b>	<b>9,2</b>	<b>10,0</b>

Tableau 21: Note moyenne sur 20 en maths des candidats au BEPC par région, sexe selon la session

Régions	Sexe	Session				
		2005	2006	2007	2008	2009
Boucle du Mouhoun	Filles	6,2	8,4	7,2	8,4	6,0
	Garçons	7,6	9,0	7,9	9,2	7,0
	Ensemble	7,0	8,8	7,6	8,9	6,6
Cascades	Filles	7,6	8,2	6,4	7,3	4,9
	Garçons	7,8	9,0	7,3	8,2	5,7
	Ensemble	7,7	8,7	7,0	7,9	5,4
Centre	Filles	6,3	7,4	6,2	7,4	5,7
	Garçons	7,1	8,2	7,1	8,0	6,4
	Ensemble	6,7	7,8	6,6	7,7	6,0
Centre-Est	Filles	6,9	8,1	6,9	8,5	6,1
	Garçons	7,6	9,0	7,6	9,2	7,1
	Ensemble	7,3	8,6	7,3	8,9	6,7
Centre-Nord	Filles	5,9	8,0	6,1	7,3	5,7
	Garçons	7,5	9,3	7,3	8,4	6,8
	Ensemble	7,0	8,8	6,9	8,0	6,3
Centre-Ouest	Filles	6,5	7,2	6,2	7,2	5,3
	Garçons	7,8	8,4	7,5	8,2	6,2
	Ensemble	7,3	7,9	7,0	7,8	5,9
Centre-Sud	Filles	7,7	8,5	7,0	8,5	6,6
	Garçons	8,3	9,2	7,8	9,6	7,6
	Ensemble	8,1	8,9	7,5	9,1	7,2
Est	Filles	6,2	7,3	6,5	6,6	4,4
	Garçons	7,1	8,2	7,3	8,0	5,5
	Ensemble	6,8	7,8	7,0	7,5	5,1
Hauts-Bassins	Filles	6,5	7,2	6,2	6,6	5,7
	Garçons	7,3	8,2	7,3	7,6	6,6
	Ensemble	7,0	7,8	6,8	7,2	6,2
Nord	Filles	6,9	7,5	6,4	7,6	5,8
	Garçons	8,2	8,4	7,5	8,7	7,0
	Ensemble	7,6	8,0	7,0	8,2	6,5
Plateau Central	Filles	7,6	7,8	7,7	8,3	6,3
	Garçons	8,3	8,6	8,3	8,9	7,1
	Ensemble	8,0	8,3	8,1	8,6	6,8
Sahel	Filles	7,2	7,1	7,3	8,2	6,2
	Garçons	8,2	9,0	7,5	9,1	7,0
	Ensemble	7,8	8,3	7,4	8,8	6,7
Sud-Ouest	Filles	6,4	6,7	6,7	7,5	5,1
	Garçons	7,4	7,7	7,2	8,0	6,2
	Ensemble	7,1	7,4	7,0	7,8	5,9
<b>Burkina Faso</b>	Filles	6,6	7,5	6,4	7,4	5,7
	Garçons	7,5	8,4	7,4	8,3	6,6
	<b>Ensemble</b>	<b>7,1</b>	<b>8,0</b>	<b>6,9</b>	<b>7,9</b>	<b>6,2</b>

Tableau 22: Note moyenne sur 20 en histoire géographique des candidats au BEPC par région, sexe selon la session

Régions	Sexe	Session				
		2005	2006	2007	2008	2009
Boucle du Mouhoun	Filles	7,6	7,0	6,5	7,5	6,7
	Garçons	8,9	8,2	7,4	8,2	7,9
	Ensemble	8,4	7,7	7,0	8,0	7,4
Cascades	Filles	8,0	7,1	6,5	7,2	6,0
	Garçons	9,0	7,8	7,5	8,5	7,3
	Ensemble	8,6	7,6	7,1	8,0	6,8
Centre	Filles	7,0	6,1	6,1	6,9	6,5
	Garçons	8,0	7,2	6,9	7,6	7,5
	Ensemble	7,5	6,7	6,5	7,3	7,0
Centre-Est	Filles	6,4	6,4	6,0	6,6	5,8
	Garçons	7,8	7,8	7,1	7,6	7,6
	Ensemble	7,2	7,2	6,6	7,2	6,8
Centre-Nord	Filles	6,3	5,4	6,0	6,8	6,5
	Garçons	8,0	6,7	7,1	7,9	7,8
	Ensemble	7,4	6,2	6,7	7,5	7,2
Centre-Ouest	Filles	7,0	6,1	6,4	6,7	6,6
	Garçons	8,9	7,7	7,8	7,9	7,9
	Ensemble	8,2	7,0	7,2	7,4	7,4
Centre-Sud	Filles	7,5	6,6	6,4	7,5	6,6
	Garçons	8,6	7,7	7,5	8,5	8,1
	Ensemble	8,1	7,3	7,1	8,1	7,5
Est	Filles	6,7	5,9	6,3	6,1	5,7
	Garçons	8,6	7,3	7,1	7,2	6,9
	Ensemble	7,8	6,7	6,8	6,8	6,4
Hauts-Bassins	Filles	7,6	6,8	6,8	7,1	6,8
	Garçons	8,8	7,9	7,8	8,0	7,8
	Ensemble	8,3	7,4	7,4	7,6	7,4
Nord	Filles	6,3	5,9	5,8	5,9	5,8
	Garçons	7,9	7,6	6,9	7,0	7,2
	Ensemble	7,3	6,9	6,4	6,5	6,6
Plateau Central	Filles	7,2	5,8	6,0	6,5	6,6
	Garçons	8,7	6,9	6,6	7,2	7,7
	Ensemble	8,1	6,4	6,3	6,9	7,2
Sahel	Filles	6,9	5,4	5,9	5,4	5,6
	Garçons	8,4	7,3	6,9	6,0	6,3
	Ensemble	7,9	6,6	6,5	5,8	6,1
Sud-Ouest	Filles	7,5	6,5	6,8	7,8	6,9
	Garçons	9,1	7,8	7,5	8,3	8,1
	Ensemble	8,6	7,4	7,2	8,1	7,7
<b>Burkina Faso</b>	Filles	7,1	6,3	6,3	6,9	6,5
	Garçons	8,4	7,5	7,3	7,7	7,6
	<b>Ensemble</b>	<b>7,8</b>	<b>6,9</b>	<b>6,8</b>	<b>7,3</b>	<b>7,1</b>

Tableau 23: Note moyenne sur 20 en anglais écrit des candidats au BEPC par région, sexe selon la session

Régions	Sexe	Session				
		2005	2006	2007	2008	2009
Boucle du Mouhoun	Filles	6,1	7,2	6,5	5,0	6,0
	Garçons	6,9	7,7	6,9	6,1	6,5
	Ensemble	6,6	7,5	6,8	5,7	6,3
Cascades	Filles	5,7	6,6	6,1	3,8	4,7
	Garçons	5,9	7,1	6,4	4,8	5,3
	Ensemble	5,8	6,9	6,3	4,4	5,1
Centre	Filles	5,5	6,5	5,9	4,8	5,7
	Garçons	5,6	6,7	6,2	5,5	6,0
	Ensemble	5,5	6,6	6,0	5,1	5,8
Centre-Est	Filles	5,9	6,9	6,7	5,0	6,2
	Garçons	6,7	7,4	7,3	6,1	7,0
	Ensemble	6,4	7,2	7,1	5,7	6,7
Centre-Nord	Filles	4,9	6,0	5,6	4,3	5,6
	Garçons	5,8	6,7	6,6	5,4	6,4
	Ensemble	5,5	6,4	6,2	5,0	6,0
Centre-Ouest	Filles	5,7	6,4	5,8	4,9	6,0
	Garçons	6,3	6,8	6,5	5,6	6,5
	Ensemble	6,1	6,7	6,2	5,3	6,3
Centre-Sud	Filles	5,8	6,9	6,5	4,8	6,6
	Garçons	6,4	7,5	6,9	5,9	7,4
	Ensemble	6,1	7,3	6,7	5,4	7,1
Est	Filles	4,8	6,1	5,9	4,4	5,2
	Garçons	5,6	6,9	6,2	5,2	5,9
	Ensemble	5,2	6,6	6,1	4,9	5,6
Hauts-Bassins	Filles	5,3	6,3	6,0	4,3	5,2
	Garçons	5,9	6,8	6,5	5,1	5,6
	Ensemble	5,7	6,6	6,3	4,8	5,4
Nord	Filles	5,6	6,4	6,1	5,7	5,4
	Garçons	6,4	7,0	6,7	6,4	6,1
	Ensemble	6,1	6,8	6,4	6,1	5,8
Plateau Central	Filles	6,1	7,0	7,2	5,5	6,5
	Garçons	6,5	7,6	7,5	6,2	6,9
	Ensemble	6,3	7,4	7,3	5,9	6,7
Sahel	Filles	5,4	5,7	5,3	3,9	5,4
	Garçons	5,7	6,5	5,4	4,5	5,5
	Ensemble	5,6	6,2	5,3	4,3	5,5
Sud-Ouest	Filles	6,4	7,5	7,2	5,2	5,6
	Garçons	7,5	8,4	8,1	6,2	6,5
	Ensemble	7,2	8,1	7,8	5,9	6,2
<b>Burkina Faso</b>	Filles	5,5	6,5	6,1	4,8	5,7
	Garçons	6,1	7,0	6,6	5,6	6,1
	<b>Ensemble</b>	<b>5,8</b>	<b>6,8</b>	<b>6,3</b>	<b>5,2</b>	<b>5,9</b>

Tableau 24: Note moyenne sur 20 en anglais oral des candidats au BEPC par région, sexe selon la session

Régions	Sexe	Session				
		2005	2006	2007	2008	2009
Boucle du Mouhoun	Filles	10,7	10,9	10,5	10,4	10,4
	Garçons	10,8	10,8	10,5	10,4	10,5
	<b>Ensemble</b>	<b>10,8</b>	<b>10,8</b>	<b>10,5</b>	<b>10,4</b>	<b>10,5</b>
Cascades	Filles	11,2	10,5	10,4	9,9	9,7
	Garçons	10,5	10,4	<b>10,3</b>	9,9	10,0
	<b>Ensemble</b>	<b>10,8</b>	<b>10,5</b>	<b>10,3</b>	<b>9,9</b>	<b>9,8</b>
Centre	Filles	9,5	9,5	9,2	9,4	9,3
	Garçons	9,7	9,7	<b>9,4</b>	9,6	9,6
	<b>Ensemble</b>	<b>9,6</b>	<b>9,6</b>	<b>9,3</b>	<b>9,5</b>	<b>9,4</b>
Centre-Est	Filles	10,3	10,4	10,1	10,3	9,9
	Garçons	10,7	10,7	<b>10,5</b>	10,6	10,4
	<b>Ensemble</b>	<b>10,5</b>	<b>10,5</b>	<b>10,3</b>	<b>10,5</b>	<b>10,2</b>
Centre-Nord	Filles	9,4	9,6	9,5	9,7	9,3
	Garçons	9,8	9,6	<b>9,8</b>	10,1	9,7
	<b>Ensemble</b>	<b>9,6</b>	<b>9,6</b>	<b>9,7</b>	<b>9,9</b>	<b>9,5</b>
Centre-Ouest	Filles	10,1	10,0	9,7	10,0	9,9
	Garçons	10,4	10,1	<b>10,0</b>	10,2	10,1
	<b>Ensemble</b>	<b>10,3</b>	<b>10,1</b>	<b>9,9</b>	<b>10,1</b>	<b>10,0</b>
Centre-Sud	Filles	10,2	10,3	10,4	10,6	10,3
	Garçons	10,5	10,3	<b>10,4</b>	10,8	10,5
	<b>Ensemble</b>	<b>10,4</b>	<b>10,3</b>	<b>10,4</b>	<b>10,7</b>	<b>10,4</b>
Est	Filles	10,5	10,1	10,0	9,7	9,2
	Garçons	10,5	10,5	<b>10,0</b>	10,0	9,5
	<b>Ensemble</b>	<b>10,5</b>	<b>10,3</b>	<b>10,0</b>	<b>9,8</b>	<b>9,4</b>
Hauts-Bassins	Filles	10,1	9,9	9,9	9,6	9,6
	Garçons	10,3	10,1	<b>10,0</b>	9,8	9,8
	<b>Ensemble</b>	<b>10,2</b>	<b>10,0</b>	<b>9,9</b>	<b>9,7</b>	<b>9,7</b>
Nord	Filles	10,3	10,4	9,9	9,1	9,5
	Garçons	10,3	10,6	<b>10,4</b>	9,5	9,6
	<b>Ensemble</b>	<b>10,3</b>	<b>10,5</b>	<b>10,2</b>	<b>9,3</b>	<b>9,6</b>
Plateau Central	Filles	10,3	10,2	10,6	10,5	10,2
	Garçons	10,0	10,4	<b>10,8</b>	10,7	10,6
	<b>Ensemble</b>	<b>10,1</b>	<b>10,3</b>	<b>10,7</b>	<b>10,6</b>	<b>10,5</b>
Sahel	Filles	10,4	9,4	10,6	10,0	10,2
	Garçons	10,4	9,3	<b>9,5</b>	9,9	9,8
	<b>Ensemble</b>	<b>10,4</b>	<b>9,3</b>	<b>10,0</b>	<b>10,0</b>	<b>9,9</b>
Sud-Ouest	Filles	11,4	10,4	10,9	10,5	9,3
	Garçons	11,1	10,8	<b>11,0</b>	10,7	9,5
	<b>Ensemble</b>	<b>11,2</b>	<b>10,7</b>	<b>11,0</b>	<b>10,7</b>	<b>9,4</b>
<b>Burkina Faso</b>	Filles	10,0	9,9	9,7	9,7	9,6
	Garçons	10,2	10,1	10,0	10,0	9,9
	<b>Ensemble</b>	<b>10,1</b>	<b>10,0</b>	<b>9,9</b>	<b>9,8</b>	<b>9,8</b>

Tableau 25: Note moyenne sur 20 en sciences physiques des candidats au BEPC par région, sexe et par session de 2005 à 2009

Régions	Sexe	Session				
		2005	2006	2007	2008	2009
Boucle du Mouhoun	Filles	5,3	7,1	6,4	6,8	6,2
	Garçons	7,2	8,3	7,5	8,6	7,7
	<b>Ensemble</b>	<b>6,5</b>	<b>7,8</b>	<b>7,1</b>	<b>8,0</b>	<b>7,1</b>
Cascades	Filles	5,5	6,1	5,6	5,5	5,0
	Garçons	6,3	7,3	<b>6,9</b>	7,4	6,4
	<b>Ensemble</b>	<b>6,0</b>	<b>6,9</b>	<b>6,4</b>	<b>6,7</b>	<b>5,9</b>
Centre	Filles	5,0	5,8	7,2	6,6	5,9
	Garçons	6,4	7,0	<b>8,4</b>	7,9	7,0
	<b>Ensemble</b>	<b>5,7</b>	<b>6,4</b>	<b>7,8</b>	<b>7,2</b>	<b>6,4</b>
Centre-Est	Filles	5,4	7,1	6,6	7,2	6,3
	Garçons	7,0	8,4	<b>7,7</b>	8,5	7,7
	<b>Ensemble</b>	<b>6,3</b>	<b>7,9</b>	<b>7,2</b>	<b>7,9</b>	<b>7,1</b>
Centre-Nord	Filles	4,8	6,2	6,1	6,2	5,8
	Garçons	6,7	7,4	<b>7,7</b>	8,0	7,0
	<b>Ensemble</b>	<b>6,0</b>	<b>7,0</b>	<b>7,1</b>	<b>7,3</b>	<b>6,5</b>
Centre-Ouest	Filles	5,3	5,9	5,7	6,5	5,9
	Garçons	6,8	7,3	<b>7,3</b>	8,0	7,2
	<b>Ensemble</b>	<b>6,2</b>	<b>6,7</b>	<b>6,7</b>	<b>7,4</b>	<b>6,6</b>
Centre-Sud	Filles	6,1	6,7	6,1	6,6	5,9
	Garçons	7,2	7,9	<b>7,3</b>	8,4	7,4
	<b>Ensemble</b>	<b>6,7</b>	<b>7,4</b>	<b>6,8</b>	<b>7,6</b>	<b>6,7</b>
Est	Filles	4,7	5,7	5,2	5,4	5,0
	Garçons	6,0	7,1	<b>6,4</b>	7,2	6,4
	<b>Ensemble</b>	<b>5,4</b>	<b>6,5</b>	<b>5,9</b>	<b>6,5</b>	<b>5,9</b>
Hauts-Bassins	Filles	5,1	5,6	6,6	5,8	5,4
	Garçons	6,4	6,8	<b>7,9</b>	7,3	6,5
	<b>Ensemble</b>	<b>5,8</b>	<b>6,3</b>	<b>7,4</b>	<b>6,7</b>	<b>6,0</b>
Nord	Filles	5,4	5,8	5,8	6,4	6,1
	Garçons	7,2	7,5	<b>7,1</b>	8,2	7,5
	<b>Ensemble</b>	<b>6,5</b>	<b>6,8</b>	<b>6,5</b>	<b>7,5</b>	<b>6,9</b>
Plateau Central	Filles	6,2	6,8	7,6	8,3	7,4
	Garçons	7,4	7,9	<b>8,5</b>	9,5	8,2
	<b>Ensemble</b>	<b>6,9</b>	<b>7,4</b>	<b>8,1</b>	<b>9,0</b>	<b>7,8</b>
Sahel	Filles	6,3	5,9	6,6	7,2	6,4
	Garçons	8,0	7,9	<b>7,3</b>	8,3	7,6
	<b>Ensemble</b>	<b>7,4</b>	<b>7,2</b>	<b>7,0</b>	<b>7,9</b>	<b>7,2</b>
Sud-Ouest	Filles	5,7	5,8	6,7	7,1	6,1
	Garçons	7,3	7,3	<b>7,6</b>	8,4	7,6
	<b>Ensemble</b>	<b>6,8</b>	<b>6,8</b>	<b>7,3</b>	<b>8,0</b>	<b>7,1</b>
<b>Burkina Faso</b>	Filles	5,2	5,9	6,6	6,4	5,9
	Garçons	6,7	7,3	7,7	8,0	7,1
	<b>Ensemble</b>	<b>6,0</b>	<b>6,7</b>	<b>7,2</b>	<b>7,3</b>	<b>6,5</b>

Tableau 26: Note moyenne sur 20 en langue technologique des candidats au BEPC par région, sexe et par session de 2005 à 2009

Régions	Sexe	Session				
		2005	2006	2007	2008	2009
Boucle du Mouhoun	Filles	13,4	15,0	14,2	10,1	11,5
	Garçons	13,5	13,2	11,7	8,7	11,5
	<b>Ensemble</b>	<b>13,4</b>	<b>14,0</b>	<b>12,9</b>	<b>9,4</b>	<b>11,5</b>
Cascades	Filles	11,2	12,5	11,2	10,7	11,0
	Garçons	11,1	12,2	<b>11,2</b>	11,2	10,9
	<b>Ensemble</b>	<b>11,1</b>	<b>12,3</b>	<b>11,2</b>	<b>11,0</b>	<b>11,0</b>
Centre	Filles	12,6	11,8	12,2	12,7	12,2
	Garçons	12,9	12,2	<b>13,0</b>	12,8	12,5
	<b>Ensemble</b>	<b>12,8</b>	<b>12,1</b>	<b>12,6</b>	<b>12,8</b>	<b>12,4</b>
Centre-Est	Filles	.	.	.	18,0	11,8
	Garçons	14,1	.	<b>15,2</b>	14,1	12,6
	<b>Ensemble</b>	<b>14,1</b>	.	<b>15,2</b>	<b>14,3</b>	<b>12,4</b>
Centre-Nord	Filles	13,6	3,0	.	2,0	10,5
	Garçons	14,8	14,5	<b>14,9</b>	16,1	13,9
	<b>Ensemble</b>	<b>14,6</b>	<b>13,9</b>	<b>14,9</b>	<b>15,5</b>	<b>12,9</b>
Centre-Ouest	Filles	14,0	.	.	.	10,3
	Garçons	16,1	16,3	<b>16,6</b>	13,9	17,2
	<b>Ensemble</b>	<b>15,9</b>	<b>16,3</b>	<b>16,6</b>	<b>13,9</b>	<b>15,2</b>
Centre-Sud	Filles	13,2	13,4	13,3	11,5	13,7
	Garçons	12,3	11,8	<b>12,4</b>	12,5	14,5
	<b>Ensemble</b>	<b>12,8</b>	<b>12,5</b>	<b>12,7</b>	<b>12,1</b>	<b>14,1</b>
Est	Filles	.	.	.	10,3	.
	Garçons	.	.	<b>15,2</b>	14,9	13,7
	<b>Ensemble</b>	.	.	<b>15,2</b>	<b>13,8</b>	<b>13,7</b>
Hauts-Bassins	Filles	12,8	12,4	12,1	11,7	11,2
	Garçons	12,6	12,1	<b>12,1</b>	12,1	11,4
	<b>Ensemble</b>	<b>12,7</b>	<b>12,3</b>	<b>12,1</b>	<b>11,9</b>	<b>11,3</b>
Nord	Filles	13,5	12,5	12,4	11,3	10,1
	Garçons	14,0	13,3	<b>12,5</b>	11,2	11,4
	<b>Ensemble</b>	<b>13,9</b>	<b>13,1</b>	<b>12,5</b>	<b>11,2</b>	<b>10,9</b>
Plateau Central	Filles	.	3,0	.	.	.
	Garçons	2,0	.	.	.	16,5
	<b>Ensemble</b>	<b>2,0</b>	<b>3,0</b>	.	.	<b>16,5</b>
Sahel	Filles	.	.	.	.	.
	Garçons	2,0	.	.	.	.
	<b>Ensemble</b>	<b>2,0</b>	.	.	.	.
Sud-Ouest	Filles	12,7	11,5	13,1	13,0	12,1
	Garçons	12,7	11,8	<b>12,5</b>	12,8	12,1
	<b>Ensemble</b>	<b>12,7</b>	<b>11,8</b>	<b>12,7</b>	<b>12,8</b>	<b>12,1</b>
<b>Burkina Faso</b>	Filles	12,6	12,4	12,1	11,8	11,5
	Garçons	12,5	12,3	12,3	12,2	11,8
	<b>Ensemble</b>	<b>12,6</b>	<b>12,3</b>	<b>12,2</b>	<b>12,0</b>	<b>11,6</b>



Tableau 27: Note moyenne sur 20 en éducation physique et sportive des candidats au BEPC par région, sexe et par session de 2005 à 2009

Régions	Sexe	Session				
		2005	2006	2007	2008	2009
Boucle du Mouhoun	Filles	11,1	11,1	9,9	9,9	10,5
	Garçons	11,3	11,4	11,1	11,0	11,3
	<b>Ensemble</b>	<b>11,2</b>	<b>11,3</b>	<b>10,6</b>	<b>10,6</b>	<b>11,0</b>
Cascades	Filles	10,7	11,6	11,7	11,8	12,3
	Garçons	12,6	12,9	<b>13,2</b>	12,5	12,8
	<b>Ensemble</b>	<b>11,9</b>	<b>12,5</b>	<b>12,6</b>	<b>12,2</b>	<b>12,6</b>
Centre	Filles	9,9	9,8	9,9	9,8	9,9
	Garçons	10,7	11,0	<b>11,1</b>	11,0	11,2
	<b>Ensemble</b>	<b>10,3</b>	<b>10,4</b>	<b>10,5</b>	<b>10,4</b>	<b>10,5</b>
Centre-Est	Filles	9,5	10,9	10,2	9,7	11,4
	Garçons	10,7	11,3	<b>10,5</b>	10,8	11,7
	<b>Ensemble</b>	<b>10,2</b>	<b>11,1</b>	<b>10,4</b>	<b>10,4</b>	<b>11,6</b>
Centre-Nord	Filles	8,9	8,8	8,0	8,6	9,6
	Garçons	9,4	8,4	<b>9,4</b>	9,9	10,3
	<b>Ensemble</b>	<b>9,2</b>	<b>8,6</b>	<b>8,8</b>	<b>9,4</b>	<b>10,0</b>
Centre-Ouest	Filles	10,1	9,7	10,0	9,7	10,3
	Garçons	10,2	10,6	<b>10,8</b>	10,7	11,3
	<b>Ensemble</b>	<b>10,2</b>	<b>10,2</b>	<b>10,5</b>	<b>10,3</b>	<b>10,9</b>
Centre-Sud	Filles	9,9	9,0	10,3	9,5	10,7
	Garçons	10,3	8,7	<b>10,2</b>	10,9	11,7
	<b>Ensemble</b>	<b>10,1</b>	<b>8,8</b>	<b>10,2</b>	<b>10,3</b>	<b>11,2</b>
Est	Filles	9,6	10,5	10,6	10,2	9,5
	Garçons	11,5	11,6	<b>11,5</b>	11,8	11,1
	<b>Ensemble</b>	<b>10,7</b>	<b>11,2</b>	<b>11,2</b>	<b>11,2</b>	<b>10,5</b>
Hauts-Bassins	Filles	9,4	9,8	9,9	9,4	9,6
	Garçons	10,3	10,5	<b>10,8</b>	10,4	10,6
	<b>Ensemble</b>	<b>9,9</b>	<b>10,2</b>	<b>10,4</b>	<b>10,0</b>	<b>10,2</b>
Nord	Filles	9,3	9,1	8,6	9,8	9,7
	Garçons	9,5	9,7	<b>9,9</b>	10,8	10,2
	<b>Ensemble</b>	<b>9,4</b>	<b>9,5</b>	<b>9,3</b>	<b>10,4</b>	<b>10,0</b>
Plateau Central	Filles	10,6	10,0	11,0	10,5	10,6
	Garçons	11,1	10,9	<b>11,9</b>	11,5	11,2
	<b>Ensemble</b>	<b>10,9</b>	<b>10,6</b>	<b>11,5</b>	<b>11,1</b>	<b>10,9</b>
Sahel	Filles	6,2	8,2	8,5	8,8	10,1
	Garçons	7,8	9,7	<b>10,6</b>	10,5	11,3
	<b>Ensemble</b>	<b>7,2</b>	<b>9,2</b>	<b>9,7</b>	<b>9,9</b>	<b>11,0</b>
Sud-Ouest	Filles	10,9	9,6	11,0	10,8	12,2
	Garçons	11,7	10,9	<b>11,7</b>	11,8	12,6
	<b>Ensemble</b>	<b>11,4</b>	<b>10,5</b>	<b>11,5</b>	<b>11,6</b>	<b>12,5</b>
<b>Burkina Faso</b>	Filles	9,8	9,8	9,9	9,8	10,1
	Garçons	10,5	10,7	10,9	11,0	11,2
	<b>Ensemble</b>	<b>10,2</b>	<b>10,3</b>	<b>10,5</b>	<b>10,4</b>	<b>10,7</b>